

complement**hair** ®
EUROPEAN HAIR CONCEPT



COMPLEMENT'HAIR INTERNATIONAL

Tel.: +49 781 93999790 Fax: 0781 93999790 service@complementhair.de

Echthaarperücken

100 % Europäisches Echthaar

Das Haar einer Frau gehört zu den sinnlichsten Elementen ihrer Schönheit. Neben den Modellen in Echthaar, verarbeitet Gemtress in den Modellen Firenze und Medici auch hochwertiges europäisches Haar. Dieser Werkstoff ist besonders fein und geschmeidig. Seine Qualität ist unerreicht

und garantiert ein Höchstmaß an Natürlichkeit und Haltbarkeit. Die Frisur und das Styling lassen sich problemlos den Wünschen Ihrer Kunden anpassen. Unser europäisches Haar ist farblich vere delt & filz-frei und genügt auch dem besonderen Anspruch.



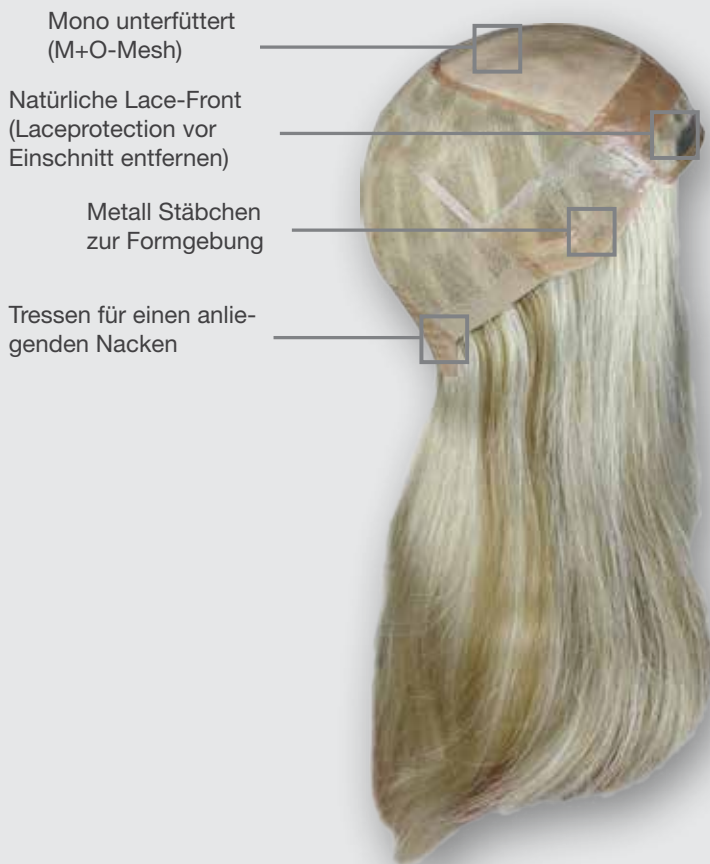
		Europäisches Echthaar (Code #6918)																
MODELL/FARB- BE	HY01	HY02	HY03	HY04	HY05	HY06	HY07	HY08	HY09	HY10	HY31	HY32	HY33	HY51	HY52	HY53	HY54	HY55
VENEZIA	•	•	•	•	•	•	•	•	•	•	•	•	•	•	•	•	•	•
FIRENZE (23cm)	•	•	•	•	•	•	•	•	•	•	•	•	•	•	•	•	•	•
FIRENZE (35cm)	•	•	•	•	•	•	•	•	•	•	•	•	•	•	•	•	•	•
MEDICI	•	•	•	•	•	•	•	•	•	•	•	•	•	•	•	•	•	•
VERONA	•	•	•	•	•	•	•	•	•	•	•	•	•	•	•	•	•	•

Echthaarperücken

100 % Europäisches Echthaar

VENEZIA

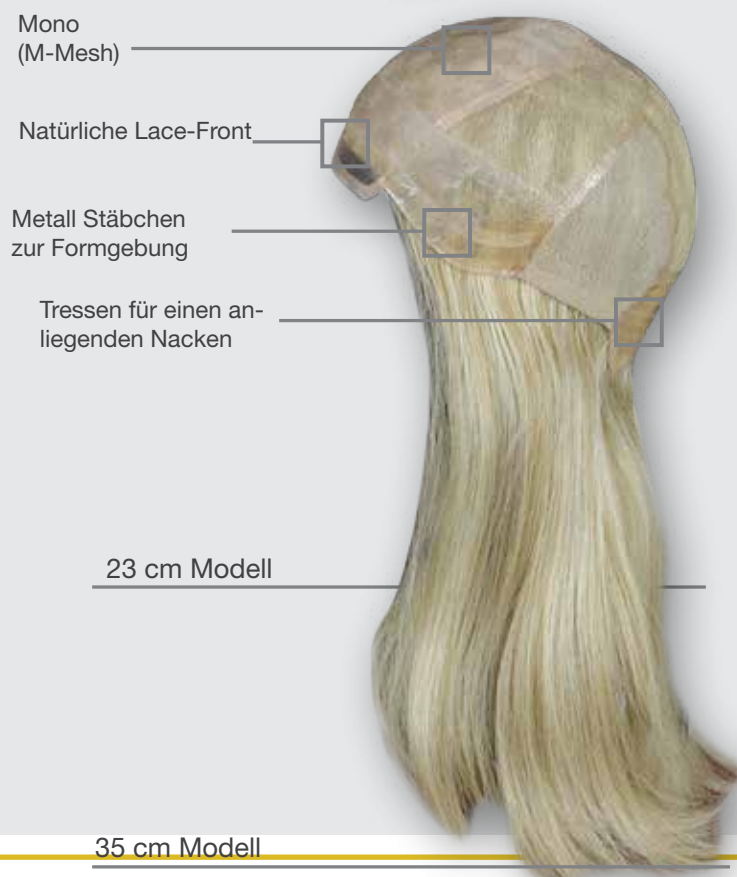
Hochwertig in allen Bereichen: Das Mono-Top wurde mit hautfreundlichem O-Mesh unterfüttert. Die gesamte Montur besteht aus einem dehnbaren und langlebigen Tüll und passt sich so der Kopfform an. Die Tressen sorgen für einen leicht zu frisierenden, flach anliegenden Nacken. Das Modell lässt sich mit wenigen Handgriffen leicht auf jede Kopfform anpassen.



Haarlänge: 35,6 cm
Kopfumfang: 54 cm
Wellung: light Body 30 mm
Dichte: leicht (bis medium)
Material: Lace-Front, Tüll, Mono
Haltbarkeit: ★★★★★
Farben: alle

FIRENZE 23CM UND FIRENZE 36CM

Firenze & Venezia sind vom Aufbau fast identisch. Durch das einfache Mono am Oberkopf wirkt die Firenze jedoch leichter. Eine durchdachte Kombination aus Klebestellen und Anti-Slip Materialien, sowie hochwertiges europäisches Echthaar machen dieses Modell zu einer Erfolgsgeschichte.



Haarlänge: 23 / 35,6 cm
Kopfumfang: 54 cm
Wellung: light Body 30 mm
Dichte: leicht (bis medium)
Material: Lace-Front, Mono
Haltbarkeit: ★★★★★
Farben: alle



COMPLEMENT'HAIR INTERNATIONAL

Tel.: +49 781 93999790 Fax: 0781 93999790 service@complementhair.de

Echthaarperücken

100 % Europäisches Echthaar

MEDICI

Auf Grund des Monturdesigns mit den Tressen am Hinterkopf, kann das Modell Medici gut über dem bestehenden Eigenhaar getragen werden. Die hochwertige und leichte Verarbeitung garantiert einen angenehmen Tragekomfort.

Haarlänge:	25,4 cm
Kopfumfang:	55,3 cm
Wellung:	light Body 30 mm
Dichte:	leicht bis medium
Material:	Hand tamboriert
Haltbarkeit:	★★★★★
Farben:	alle



MIRANDA

Europäisches Echthaar mit 48 cm Kopfumfang. Diese hochwertige Perücke ist für Kinder und für kleine Köpfe geeignet. Die rutschfesten Beschichtungen an Oberkopf, Nacken und in der Kontur garantieren einen guten Halt bei jeder Aktivität.

Haarlänge:	30 cm
Kopfumfang:	48 cm
Wellung:	light Body 30 mm
Dichte:	leicht bis medium
Material:	Lace-Front, Tüll
Haltbarkeit:	★★★★★
Farben:	CE3, CE6, CE8 (#67)



COMPLEMENT'HAIR INTERNATIONAL

Tel.: +49 781 93999 790 Fax: 0781 93999 799 service@complementhair.de

Echthaar-Haarteil

100 % Europäisches Echthaar

- Natürliche Lace-Front mit Wellenkonur
- Mono (M-Mesh) im gesamten Oberkopfbereich
- Cutaway-Zone zum verkleinern des Haarteils
- Stabiler PU-Rand zum einfachen Kleben des Haarteils / für eine Webbefestigung



VERONA

Das Eurohaarteil Verona kann einfach und vielseitig befestigt werden. Durch den stabilen & verstärkten PU-Rand ist eine Dauerbefestigung mittels Randbonding oder auch Weaving möglich.

Haarlänge:	35,6 cm
Größe:	23 cmx 19 cm
Wellung:	light Body 30 mm
Dichte:	leicht bis medium
Material:	Mono/ PU /Lace-Front
Haltbarkeit:	★★★★★
Farben:	alle



COMPLEMENT'HAIR INTERNATIONAL

Tel.: +49 781 93999790 Fax: 0781 93999790 service@complementhair.de

Echthaarperücken

100 % Indisches Echthaar

GEM Echthaarprothesen zeichnen sich durch durchdachtes Monturdesign aus. Sie passen sich der Kopfform auf angenehme Weise an und sorgen optisch für ein natürliches Ergebnis. Die Prothesen können permanent auf der Haut getragen

werden. Unser indisches Haar wird hochmodern veredelt, gefärbt und aufgehellt. Das Entschuppen der Haare garantiert das Nicht-Verfilzen der Haare in einem aktiven Alltag. Durch Pflege mit GT-33 bleiben die Modelle dauerhaft schön.



MODELL/FARBE	GEM-TRI Farbring (Code #75)																					
	E1	E1B	E12	E14	E16	E18	E20	E22	E2A	E2W	E28	E29	E30	E31	E32	E33	E4	E5	E613	E6A	E7W	E8
ALICIA	•	•				•	•	•	•	•						•	•	•		•	•	•
AQUA-35cm	•	•		•		•	•	•	•	•						•	•	•		•	•	•
AQUA-13cm	•	•		•		•	•	•	•	•						•	•	•		•	•	•
AQUA-YAKI	•	•								•						•	•					
CITRINE	•	•		•		•	•	•	•	•	•					•	•	•		•	•	•
ONYX	•	•	•	•	•	•	•	•	•	•	•	•	•	•	•	•	•	•	•	•	•	•
RADIANCE	•	•		•		•	•	•	•	•	•					•	•	•		•	•	•
SOLITAIRE	•	•	•	•	•	•	•	•	•	•	•	•	•	•	•	•	•	•	•	•	•	•
SPLENDOR	•	•	•	•	•	•	•	•	•	•	•	•	•	•	•	•	•	•	•	•	•	•
TOURMALINE	•	•	•	•	•	•	•	•	•	•	•	•	•	•	•	•	•	•	•	•	•	•
TOURMALINE-PETITE	•	•	•	•	•	•	•	•	•	•	•	•	•	•	•	•	•	•	•	•	•	•

ALEXI FR

Dank des großen Kopfumfanges ist die Alexi dazu geeignet dauerhaft verwebt über dem Eigenhaar getragen zu werden. Auch geeignet als extrem natürliche Perücke für große Köpfe. In den Haarstrukturen glatt(FR), wellig(DW) und Yaki erhältlich.

Haarlänge: 45 cm
Kopfumfang: 56 cm
Wellung: light Body 30mm
Dichte: leicht bis medium
Material: Full-Lace
Haltbarkeit: ★★ ★
Farben: 11 Rio Farben

ACHTUNG! Farben für ALEXI FR siehe Rio Farbring!



Echthaarperücken

100 % Indisches Echthaar

ALICIA

Die Lace-Perücke Alicia kann bei komplettem Verlust des eigenen Haares, dank komfortabler Klebestellen, direkt auf der Kopfhaut getragen werden. Das Material ist atmungsaktiv und natürlich, es erlaubt Umarbeitung und Anpassung.

Haarlänge:	35,6 cm
Kopfumfang:	54,5-55,9 cm
Wellung:	light Body 30 mm
Dichte:	leicht bis medium
Material:	Full-Lace
Haltbarkeit:	★★★★
Farben:	13 GEM Farben

AQUA 35CM (UND AQUA 13CM)

Dieses hochwertige Haarteil hat die Größe einer ¾ Perücke. Aqua kann auf Grund ihrer natürlichen und stabilen Verarbeitung als permanent getragenes Haarteil eingesetzt werden. Sie bildet damit eine hochwertige Alternative zur Perücke.

Haarlänge:	13cm / 35,6 cm
Kopfumfang:	3/4Cap 52,1 cm
Wellung:	light Body 30 mm
Dichte:	leicht bis medium
Material:	Lace-Front
Haltbarkeit:	★★★★★
Farben:	14 GEM Farben

oben



COMPLEMENT'HAIR INTERNATIONAL

Tel.: +49 781 93999790 Fax: 0781 93999790 service@complementhair.de

Echthaarperücken

100 % Indisches Echthaar

CITRINE

Diese Perücke hat besonders langes Haar. Die Montur ist am Oberkopf aus Mono. Wie das Modell Firenze vereint sie eine intelligente Kombination aus Klebestellen und anti-slip Material an Oberkopf, Front, Tampeln und Nacken für einen hohen Komfort.

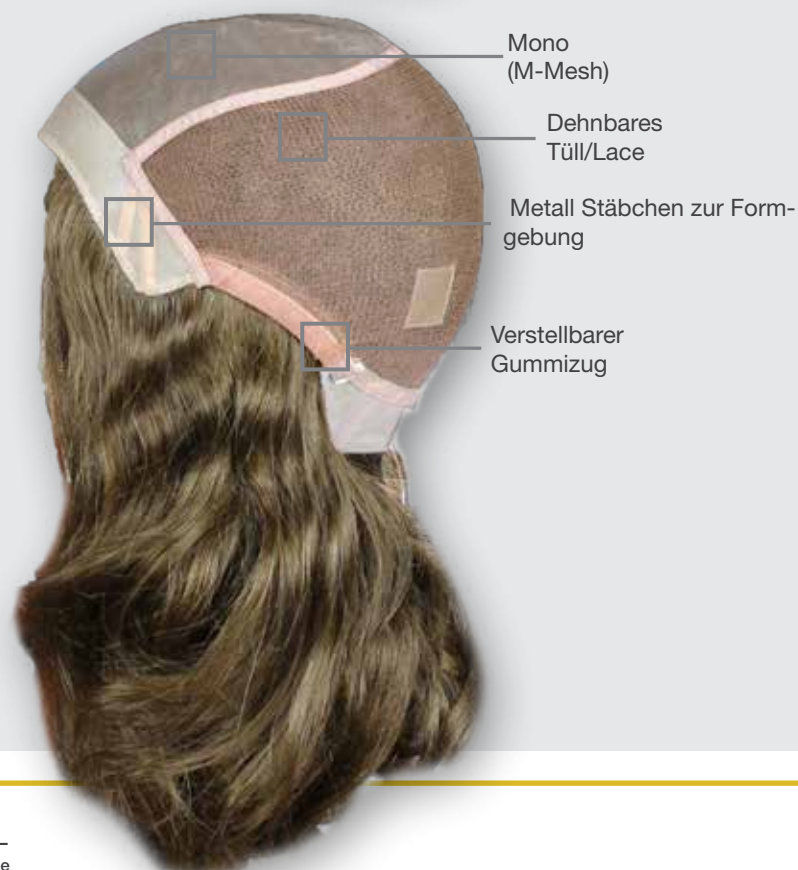
Haarlänge:	40,6 cm
Kopfumfang:	54 cm
Wellung:	light Body 30 mm
Dichte:	leicht (bis medium)
Material:	Lace-Front, Tüll
Haltbarkeit:	★★★★★
Farben:	16 GEM Farben



ONYX

Die Onyx lässt sich auf Grund der versetzbaren Klebestellen, des dehnbaren Tülls und des Gummizugs exakt auf eine individuelle Größe einstellen. Die hohe Dichte, die unterknüpfte Front und der weiche Stoffnackens sorgen für Langlebigkeit.

Haarlänge:	30 cm
Kopfumfang:	54-55,9 cm
Wellung:	light wave 25 mm
Dichte:	medium
Material:	Mono-Top
Haltbarkeit:	★★★★★
Farben:	alle



COMPLEMENT'HAIR INTERNATIONAL

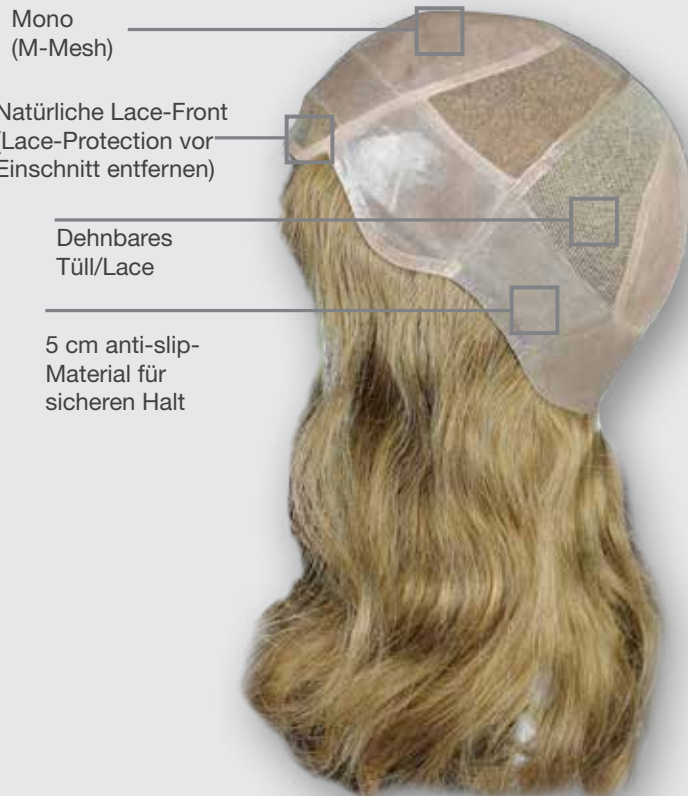
Tel.: +49 781 93999 790 Fax: 0781 93999 799 service@complementhair.de

Echthaarperücken

100 % Indisches Echthaar

RADIANCE

Bei einer guten Passform garantiert die Radiance mit ihrer anti-slip-Kontur sicheren Halt. Die dehnbaren und atmungsaktiven Materialien garantieren ein angenehmes Trageerlebnis in einem aktiven Alltag.

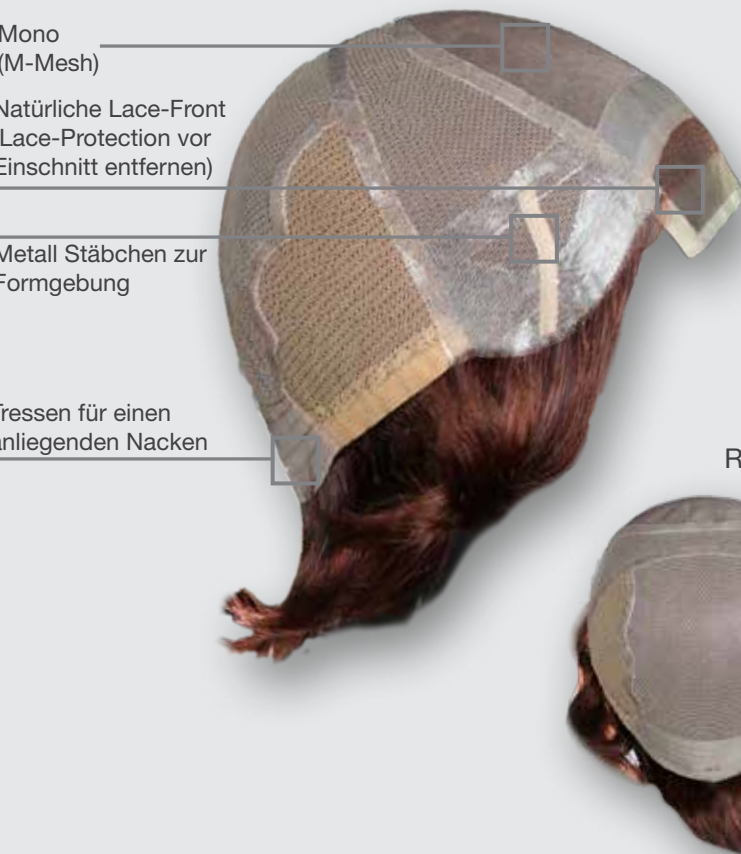


Rückseite

Haarlänge: 25,4 cm
Kopfumfang: 54 cm
Wellung: light Body 30 mm
Dichte: leicht bis medium
Material: Full-Lace
Haltbarkeit: ★★★★★
Farben: 16 GEM Farben

SOLITAIRE

Die vorgeschchnittene Kurzhaarperücke basiert auf der gleichen hochwertigen Montur wie die beliebte Firenze. Die dehnbaren Tülle sorgen für eine hervorragende Passform und die anti-slip-Materialien für einen guten Halt.



Rückseite



Haarlänge: 8,9 - 12,7 cm
Kopfumfang: 54,6 cm
Wellung: light Body 30 mm
Dichte: medium
Material: Mono, Lace-Front
Haltbarkeit: ★★★★★
Farben: alle



COMPLEMENT'HAIR INTERNATIONAL

Tel.: +49 781 93999790 Fax: 0781 93999790 service@complementhair.de

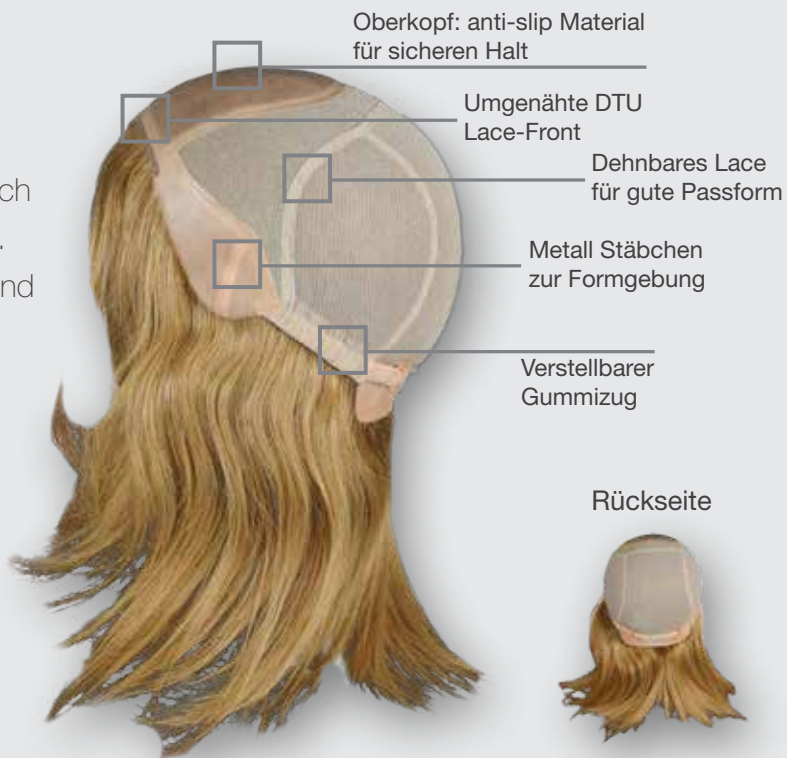
Echthaarperücken

100 % Indisches Echthaar

SPLENDOR

Der gesamte Oberkopfbereich der Splendor ist anti-slip beschichtet. Splendor zeichnet sich auch ohne Verkleben durch hervorragenden Halt aus. Der umgeklappte DTU-Filmansatz ist natürlich und langlebig zugleich.

Haarlänge:	20 - 25 cm
Kopfumfang:	54,6 cm
Wellung:	wet-set 25 mm
Dichte:	medium
Material:	Antislip
Haltbarkeit:	★★★★★
Farben:	alle



TOURMALINE (UND TOURMALINE PETITE)

Mit ihrer anpassbaren Kontur kann die Tourmaline einfach, durch Abschneiden der Konturenkante an den Rändern der Montur, qualitätsgleich auf jede Größe angepasst werden. Das PU Material sorgt für Natürlichkeit. Für Vollbonding geeignet.

Haarlänge:	25,6 cm
Kopfumfang:	54,6 cm & 49,5 cm
Wellung:	light wave 25 mm
Dichte:	leicht bis medium
Material:	Mono-Top
Haltbarkeit:	★★★
Farben:	alle



COMPLEMENT'HAIR INTERNATIONAL

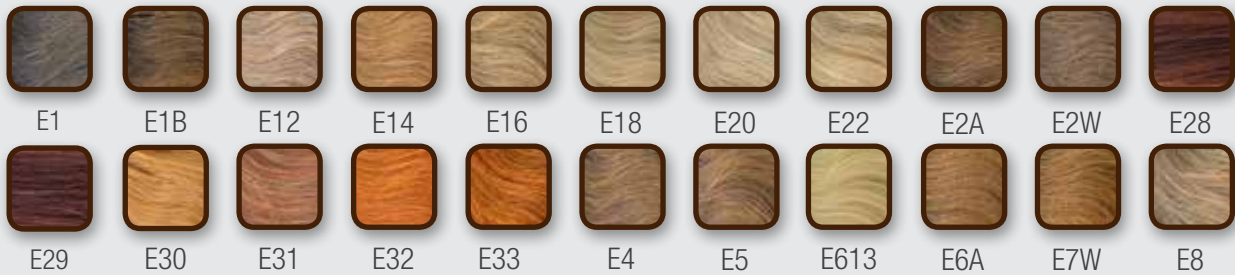
Tel.: +49 781 93999 790 Fax: 0781 93999 799 service@complementhair.de

Haarteile Oberkopf

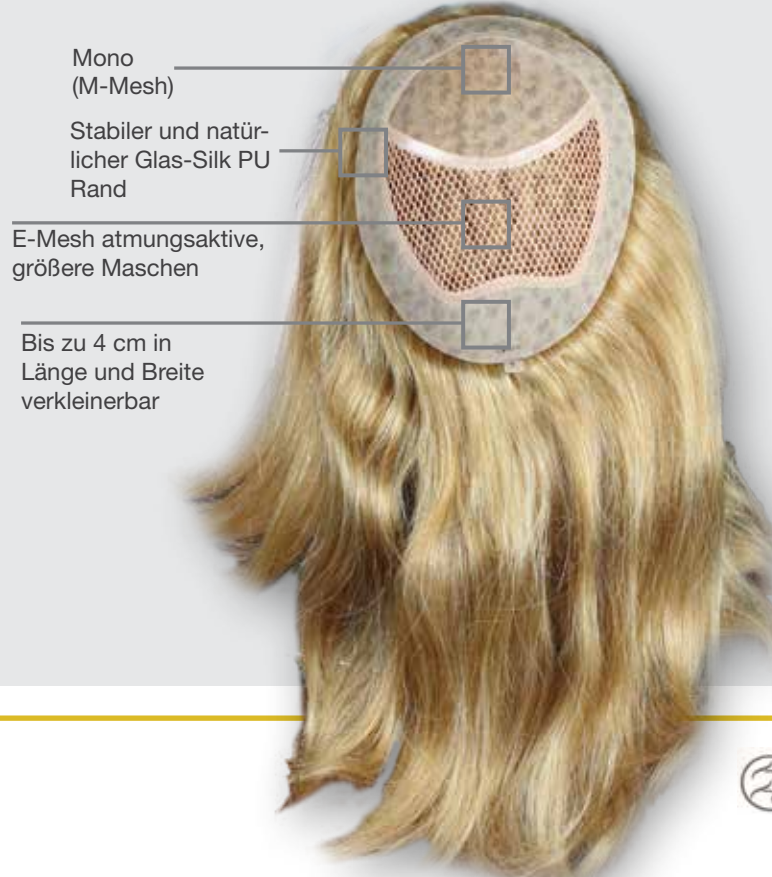
100 % Indisches Echthaar

Häufig ist der Oberkopf von Haarausfall betroffen. Gerade in diesem so präsenten Bereich muss Haarersatz vielen Anforderungen gerecht werden: Steht Natürlichkeit oder Belastbarkeit im Vordergrund? Muss es atmungsaktiv sein oder soll es

mit Vollbonding befestigt werden? Wird ein Pony getragen oder auf eine natürliche Lace-Front Wert gelegt? Die Wahl des richtigen Modells ist maßgeblich für die Zufriedenheit Ihrer Kunden. Gerne, beraten wir Sie auch persönlich.



MODELL/FARBE	GEM-TRI Farbring (Code #75)																					
	E1	E1B	E12	E14	E16	E18	E20	E22	E2A	E2W	E28	E29	E30	E31	E32	E33	E4	E5	E613	E6A	E7W	E8
AMETHYST	•	•	•	•	•	•	•	•	•	•	•	•	•	•	•	•	•	•	•	•	•	•
LACE AMETHYST	•	•				•		•	•	•	•	•				•	•	•		•	•	•
EMERALD	•	•	•	•	•	•	•	•	•	•	•	•	•	•	•	•	•	•	•	•	•	•
GARNET	•	•	•	•	•	•	•	•	•	•	•	•	•	•	•	•	•	•	•	•	•	•
ROSE	•	•	•	•	•	•	•	•	•	•	•	•	•	•	•	•	•	•	•	•	•	•
TOPAZ	•	•	•	•	•	•	•	•	•	•	•	•	•	•	•	•	•	•	•	•	•	•
PEARL	•	•	•	•	•	•	•	•	•	•	•	•	•	•	•	•	•	•	•	•	•	•
MOONSTONE	•	•	•	•	•	•	•	•	•	•	•	•	•	•	•	•	•	•	•	•	•	•
PERIDOT	•	•	•	•	•	•	•	•	•	•	•	•	•	•	•	•	•	•	•	•	•	•
TURQUOISE	•	•	•	•	•	•	•	•	•	•	•	•	•	•	•	•	•	•	•	•	•	•
LACE ROSE	•	•	•	•	•	•	•	•	•	•	•	•	•	•	•	•	•	•	•	•	•	•



AMETHYST

Die Amethyst vereint Langlebigkeit und Natürlichkeit. Das Oberkopfteil lässt sich mit Klammern, durch Hairweaving oder Bonding befestigen. Der PU-Rand kann bei Bedarf verkleinert und das M-Mesh unterfüttert werden.

Haarlänge:	35,6 cm
Größe:	19,1 x 17,8 cm
Wellung:	light wave 25 mm
Dichte:	leicht bis medium
Material:	M & E-Mesh
Haltbarkeit:	★★★★★
Farben:	alle

Haarteile Oberkopf

100 % Indisches Echthaar

LACE AMETHYST

Besitzt die gleichen positiven Eigenschaften wie die Amethyst, ist jedoch zusätzlich mit einer Lace-Front ausgestattet. Dies gewährleistet ein natürliches Erscheinungsbild in der Front, welches jede Frisur ermöglicht.

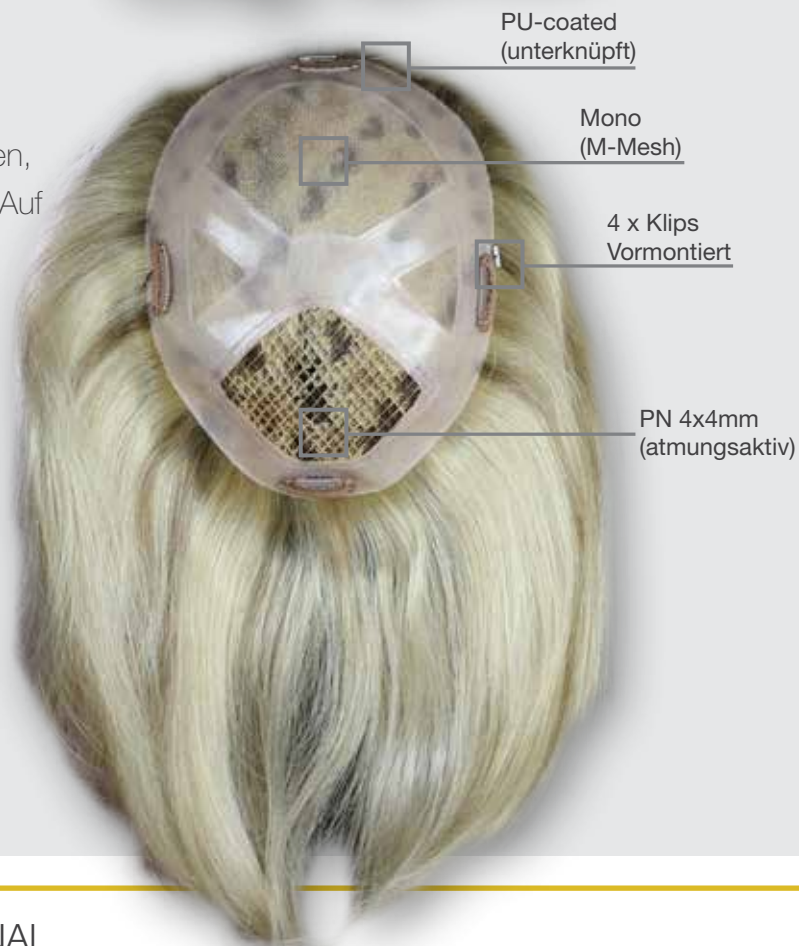
Haarlänge:	35,6 cm
Größe:	19,1 x 17,8 cm
Wellung:	light wave 25 mm
Dichte:	leicht bis medium
Material:	Lace, M & E-Mesh
Haltbarkeit:	★★★★★
Farben:	14 GEM Farben



EMERALD

Emerald ist mit Klammern ausgestattet, diese können mit wenigen Handgriffen entfernt werden, um andere Befestigungsmethoden zu wählen. Auf Grund des kreuzförmigen PUs kann das Teil in drei Größen zugeschnitten werden.

Haarlänge:	25,4 cm
Größe:	21,6 x 15,2 cm
Wellung:	light wave 25 mm
Dichte:	medium
Material:	M-Mesh
Haltbarkeit:	★★★★★
Farben:	20 GEM Farben



COMPLEMENT'HAIR INTERNATIONAL

Tel.: +49 781 93999 790 Fax: 0781 93999 799 service@complementhair.de

Haarteile Oberkopf

100 % Indisches Echthaar

GARNET

Garnet ist durch seine Machart ein besonders langlebiges Haarersatzteil. Der PU-Rand ist verstärkt und kann daher für fast alle Befestigungsmethoden verwendet werden. Mit Kunstseide unterfüttertes Mono sorgt für annehmen Halt.

Haarlänge:	25,4 cm
Größe:	21,6 x 15,2 cm
Wellung:	light wave 25 mm
Dichte:	medium
Material:	M- auf O-Mesh
Haltbarkeit:	★★★★★
Farben:	alle

Unterknüpfte Front

Mono (M-Mesh) Top unterfüttiert mit hautfreundlichem O-Meech

verstärkter PU-Rand

Bis zu 4 cm in Länge und Breite verkleinerbar



Glas-Silk PU Rand

Vormontierte Klips

Mono (M-Mesh)

In Länge und Breite verkleinerbar

ROSE HH & SYN

Das Haarersatzteil Rose ist mit Klammern ausgestattet. Diese können entfernt werden, wenn andere Befestigungsmethoden gewählt werden. Die U-förmigen PU-Beschichtungen erlauben es Rose ohne Qualitätsverlust zu verkleinern.

Haarlänge:	25,4 cm
Größe:	16,5 x 13 cm
Wellung:	wet-set 22 mm
Dichte:	leicht bis medium
Material:	mono M-Mesh , PU
Haltbarkeit:	★★★★★
Farben:	15 GEM & 4 Ultratress

Rose Synthetic
15cmx15cm
12-15cm Haar



COMPLEMENT'HAIR INTERNATIONAL

Tel.: +49 781 93999790 Fax: 0781 93999790 service@complementhair.de

Haarteile Oberkopf

100 % Indisches Echthaar

TOPAZ

Das Haarerersatzteil Topaz ist geeignet, um den Wirbel- und Scheitelbereich aufzufüllen. Durch die vormontierten Klammern kann es schnell und einfach befestigt werden. Optional können diese für andere Befestigungen entfernt werden.

Haarlänge:	25,4 cm
Größe:	12,7 x 12,7 cm
Wellung:	light wave 25 mm
Dichte:	medium
Material:	Netz 4 x 4 mm
Haltbarkeit:	★★★★★
Farben:	20 GEM Farben



PU-coated (unterknüpft)
Vormontierte Klips
PN 4x4mm (atmungsaktiv)
Für Bonding oder Weaving geeignet

PEARL

Wie Topaz ist Perl geeignet, um den Wirbelbereich aufzufüllen. Vormontierte Klammern bieten eine bequeme Befestigungsoption. Für andere Befestigungen können die Klammern leicht entfernt werden. Gute Haltbarkeit durch M-Mesh.

Haarlänge:	25,4 cm
Größe:	12,7 x 15,2 cm
Wellung:	light wave 25 mm
Dichte:	medium
Material:	M-Mesh (Mono)
Haltbarkeit:	★★★★★
Farben:	alle



Unterknüpfung in der Front
Mono (M-Mesh)
Vormontierte Klips
Für Bonding oder Weaving geeignet



COMPLEMENT'HAIR INTERNATIONAL

Tel.: +49 781 93999 790 Fax: 0781 93999 799 service@complementhair.de

Haarteile Oberkopf

100 % Indisches Echthaar

MOONSTONE

Die Moonstone besteht aus einem durgehenden EZ-On Tüll. Dieses Material ist luftdurchlässig und sehr natürlich. Ein entscheidender Vorteil: Es kann auf jede beliebige Größe angepasst werden. Nachrüstungen von Klebestellen o. Ä. ist möglich.

Haarlänge:	35,6 cm
Größe:	24 x 19 cm
Wellung:	light wave 25 mm
Dichte:	leicht bis medium
Material:	Ez-On feines Welded
Haltbarkeit:	★★★★★
Farben:	16 GEM Farben

Lace-Protection (zur sicheren Handhabung beim Voreinschnitt)

Atmungsaktives EZ-On

Nähte zur Stabilisierung der Form



Scalopp-Front #6

Omnilite PU für Bonding

Individuell zuschneidbar



PERIDOT

Das Omnilite-Material, aus dem Peridot besteht eignet sich gut für Vollverklebungen oder für die Fixierung mit Tape. Die Größe kann (z.B. mittels eines Abdruckes) beliebig, durch einfaches Zuschneiden angepasst werden.

Haarlänge:	35,6 cm
Größe:	24x 19 cm
Wellung:	light wave 25 mm
Dichte:	leicht bis medium
Material:	Co Polymere Haut
Haltbarkeit:	★★★★★
Farben:	16 GEM Farben



COMPLEMENT'HAIR INTERNATIONAL

Tel.: +49 781 93999790 Fax: 0781 93999790 service@complementhair.de

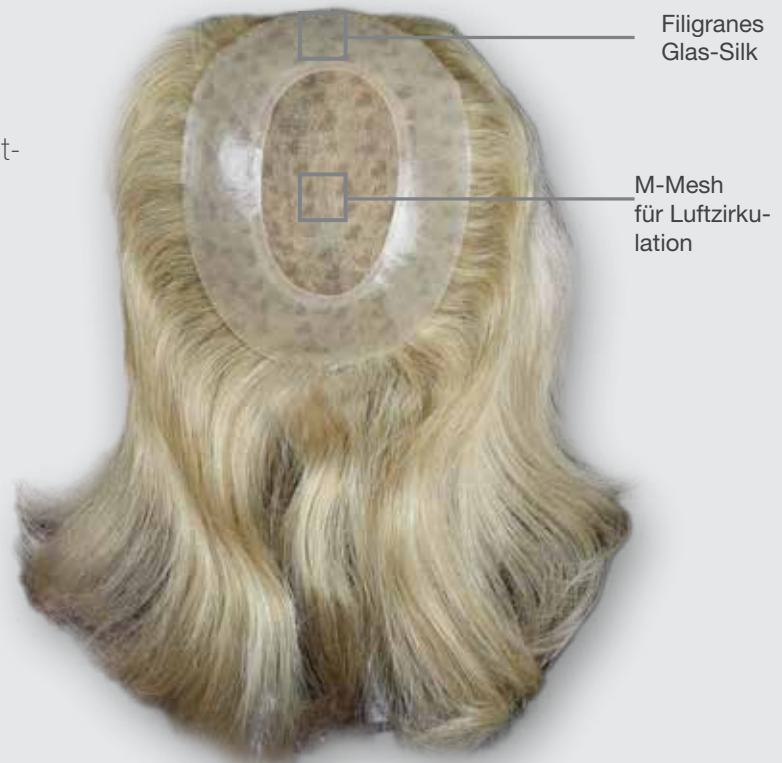
Haarteile Oberkopf

100 % Indisches Echthaar

TURQUOISE

Ein leichtes Oberkopfteil, das einfach zugeschnitten werden kann. Der Glas-Silk Rand kann permanent befestigt werden und ist auf Grund des feinen PUs sehr natürlich.

Haarlänge:	25,4 cm
Größe:	17,8 x 12,7 cm
Wellung:	light Body 30 mm
Dichte:	leicht bis medium
Material:	M-Mesh
Haltbarkeit:	★★★★
Farben:	15 GEM Farben



LACE ROSE

Lace Rose hat einen Filmansatz und ist mit Klammern ausgestattet, die für andere Befestigungen problemlos entfernt werden können. Die U-förmigen PU-Beschichtungen erlauben es, ohne Qualitätsverlust Verkleinerungen vorzunehmen.

Haarlänge:	25,4 cm
Größe:	16,5 x 12,7 cm
Wellung:	wet-set 22 mm
Dichte:	leicht bis medium
Material:	Lace, M-Mesh
Haltbarkeit:	★★★★
Farben:	15 GEM Farben



COMPLEMENT'HAIR INTERNATIONAL

Tel.: +49 781 93999 790 Fax: 0781 93999 799 service@complementhair.de

Haarintegrationen

100 % Echthaar

Der heutige Wunsch nach jugendlichem, gesundem und natürlichem Aussehen kann mit Haarintegrationen in höchster Qualität erfüllt werden. Ihr Eigenhaar wird mit zusätzlichen Echthaaren integriert und verdichtet. Unsere Haarintegrationen

können in der Größe zugeschnitten und angepasst werden, so dass Sie als Oberkopf-Integrationen in unterschiedlichen Größen oder auch als Verdichtung für das gesamte Haar verwendet werden können.



MODELL/FARBE	GEM-TRI Farbring (Code #75)																					
	E1	E1B	E12	E14	E16	E18	E20	E22	E2A	E2W	E28	E29	E30	E31	E32	E33	E4	E5	E613	E6A	E7W	E8
CORAL	•	•	•	•	•	•	•	•	•	•	•	•	•	•	•	•	•	•	•	•	•	•
DIAMOND	•	•	•	•	•	•	•	•	•	•	•	•	•	•	•	•	•	•	•	•	•	•
JADE	•	•	•	•	•	•	•	•	•	•	•	•	•	•	•	•	•	•	•	•	•	•
OPAL	•	•	•	•	•	•	•	•	•	•	•	•	•	•	•	•	•	•	•	•	•	•
RUBY	•	•	•	•	•	•	•	•	•	•	•	•	•	•	•	•	•	•	•	•	•	•
SUNSTONE	•	•	•	•	•	•	•	•	•	•	•	•	•	•	•	•	•	•	•	•	•	•
DUCHESS	•	•	•	•	•	•	•	•	•	•	•	•	•	•	•	•	•	•	•	•	•	•
TIARA	•	•	•	•	•	•	•	•	•	•	•	•	•	•	•	•	•	•	•	•	•	•



CORAL

Mit der Coral kann das gesamte Haarvolumen verbessert werden. Die großen Waben ermöglichen ein einfaches Durchziehen der Haare und das feine M-Mesh am Oberkopf verdeckt wirkungsvoll auch lichtere Bereiche.

Haarlänge: 40,6 cm
Kopfumfang: 53,3 cm
Wellung: light wave 30 mm
Dichte: leicht bis medium
Material: braided Netz, Mono
Haltbarkeit: ★★★★★
Farben: 20 GEM Farben



COMPLEMENT'HAIR INTERNATIONAL

Tel.: +49 781 93999790 Fax: 0781 93999790 service@complementhair.de

Haarintegrationen

100 % Echthaar

DIAMOND

Diamond ergänzt das gesamte Haarvolumen. Perücken-ähnlich wird sie über dem gesamten Haarbereich getragen. Die Diamond kann ideal mit der Nexi-Technik verbunden werden. Sie ist in drei Bereichen zuschneidbar.

Haarlänge:	25,4 cm
Kopfumfang:	55,9 cm
Wellung:	light wave 25 mm
Dichte:	medium bis schwer
Material:	Braided 1,25 x 2,5 cm
Haltbarkeit:	★★★★
Farben:	20 GEM Farben



JADE

Mit Jade kann das gesamte Haarvolumen verbessert werden. Diese Haarergänzung wird ideal mit der Nexi-Technik fixiert. Durch Cut-Away-Zonen kann Jade ohne Qualitätsverlust auf drei Größen angepasst werden.

Haarlänge:	40,6 cm
Kopfumfang:	57,2 cm
Wellung:	light Body 30 mm
Dichte:	leicht bis medium
Material:	Polyester Netz
Haltbarkeit:	★★★
Farben:	20 GEM Farben

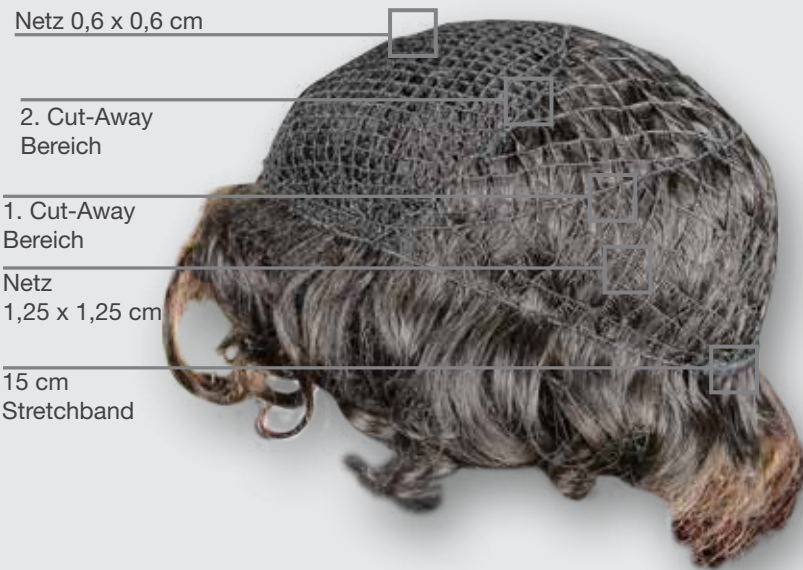


Haarintegrationen

100 % Echthaar

OPAL

Mit Opal kann Haarvolumen auf dem gesamten Kopf ergänzt werden. Die Haarintegration kann ideal mit der Nexi-Technik fixiert werden. Durch die Cut-Away-Zonen kann Opal auf drei Größen ohne Qualitätsverlust angepasst werden.



Haarlänge:	15,2 cm
Kopfumfang:	55,9 cm
Wellung:	wet-set 25 mm
Dichte:	medium
Material:	Polyester Netz
Haltbarkeit:	★★★★
Farben:	20 GEM Farben

RUBY

Mit Ruby kann bei einer Haarlänge von 40 cm Haarvolumen ergänzt werden. Die Haarintegration kann ideal mit der Nexi-Technik fixiert werden. Durch Cut-Away-Zonen kann Ruby auf drei Größen ohne Qualitätsverlust angepasst werden.



Haarlänge:	40,6 cm
Kopfumfang:	57,2 cm
Wellung:	light wave 30 mm
Dichte:	heavy
Material:	Polyester Netz
Haltbarkeit:	★★★★
Farben:	20 GEM Farben



COMPLEMENT'HAIR INTERNATIONAL

Tel.: +49 781 93999790 Fax: 0781 93999790 service@complementhair.de

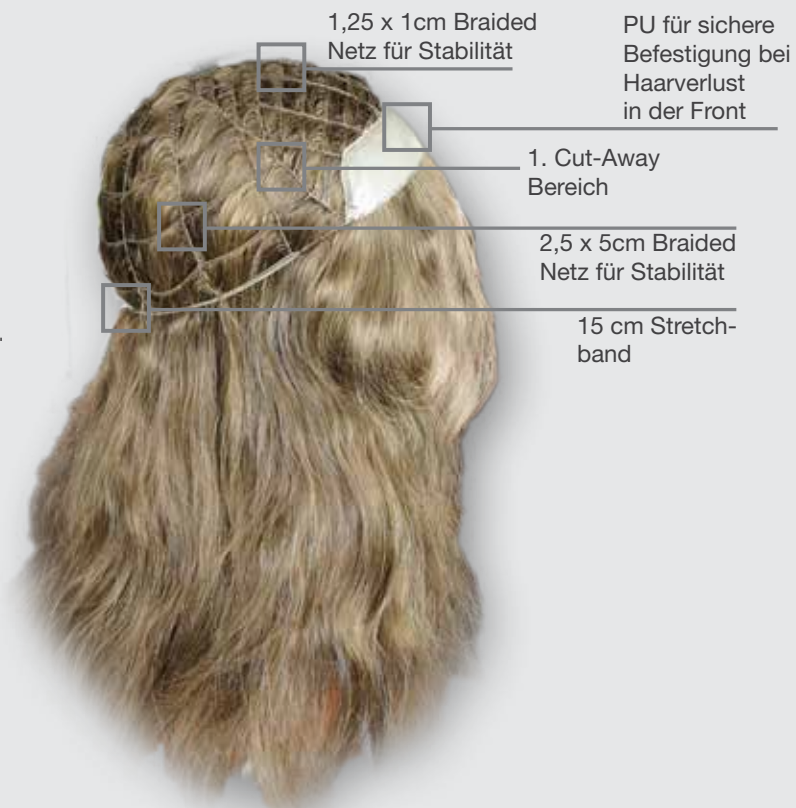
Haarintegrationen

100 % Echthaar

SUNSTONE

Ergänzt Volumen am ganzen Kopf. Waben ermöglichen das Durchziehen der Haare zur Integration. PU am Stirnansatz erlaubt eine sichere Befestigung, wenn in der Front wenig Haar zur Fixierung vorhanden ist. Optimal für Nexi-Technik.

Haarlänge:	40,6 cm
Kopfumfang:	53,3 cm
Wellung:	light wave 30 mm
Dichte:	leicht bis medium
Material:	PU + Braided
Haltbarkeit:	★★★★★
Farben:	20 GEM Farben

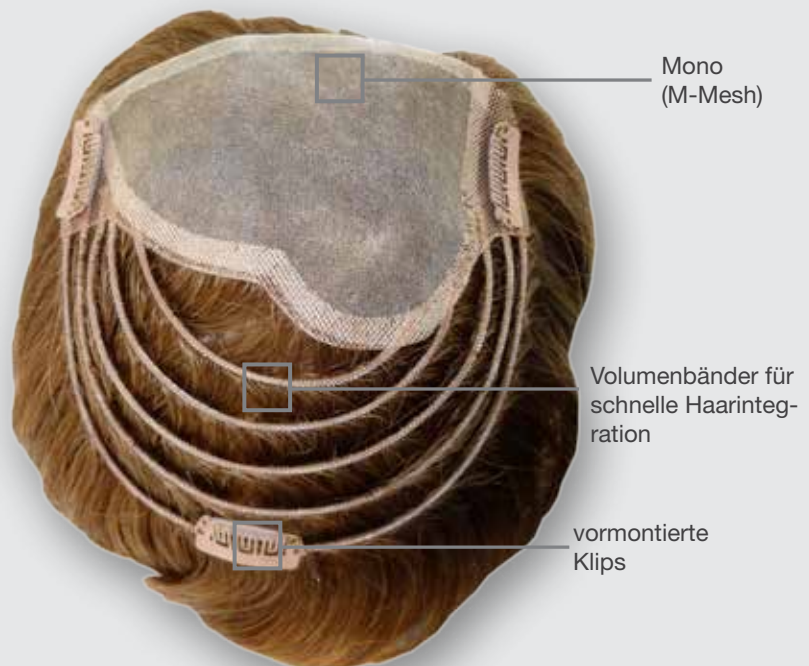


DUCHESS HH & SYN

Natürliche Haarergrünzung für die Front mit vormontierten Klammern für schnelle Befestigung. Montur mit Ringen zur bequemen Integration von eigenen Haaren am Ober- und Hinterkopf.

Haarlänge:	30,5 cm
Größe:	14,6 x 14 cm
Wellung:	wet-set 25 mm
Dichte:	medium
Material:	M-Mesh
Haltbarkeit:	★★★★★
Farben:	12 GEM Farben

Haarlänge Synthetic Modell 15-20cm



Haarintegrationen

100 % Echthaar

TIARA

- Die leichte Verdichtung am Oberkopf. Die Tiara gehört zu den Verdichtungsmodellen und kann sowohl als Ergänzung zur Haarverlängerung, als auch bei Kahlstellen eingesetzt werden. PU-Rand für die Befestigung mit Nexi vor-perforiert.

Haarlänge: 35,6 cm
Größe: 16,5 x 9,5 cm
Wellung: light Body 30mm
Dichte: medium
Material: Polyester 4 x 4 cm
Haltbarkeit: ★★★★★
Farben: 13 GEM & 1 Ultratress

Scalopp-Front #1

Mono (M-Mesh)

Netz: PN 4x4 mm

Glas-Silk PU Rand für Nexi-Technik oder Bonding



Natürliche Lacefront (Laceprotection vor einschnittt entfernen)

Mono (M-Mesh)

PU-coated Rand für Nexi-Technik oder Bonding

Vormontierte Klips



VICTORIA

Dieses Modell gleicht Haarverlust im Bereich des Scheitels aus. Der Filmansatz garantiert eine natürliche Front. Victoria kann mit Klammern oder am vor-perforierten Rand mit der sicheren Nexi-Technik befestigt werden.

Haarlänge: 35,5 cm
Größe: 13,5 x 9 cm
Wellung: Body Wave
Dichte: medium
Material: Lace Front
Haltbarkeit: ★★★★★
Farben: alle

ACHTUNG! Farben für „Victoria“:



COMPLEMENT'HAIR INTERNATIONAL

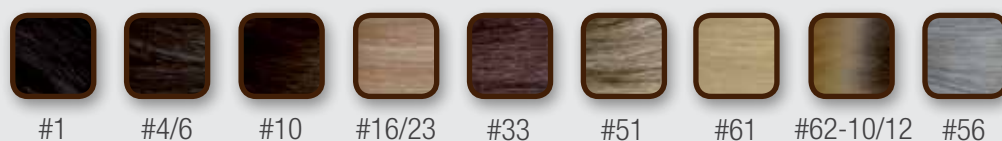
Tel.: +49 781 93999790 Fax: 0781 93999790 service@complementhair.de

Nexi Haarintegration

100 % Echthaar

Fehlendes Haarvolumen ist eines der verbreitetsten Probleme vieler Frauen. Selbst dünnes oder sehr feines Haar kann veranlagungsbedingt schon in jungen Jahren auftreten und sich mit zunehmendem Alter verstärken. Nimmt die Zahl der Haare ab, wird ein perfektes Styling oder man-

cher Frisurenwunsch oft zu einem frustrierenden Kampf vor dem heimischen Spiegel. Zusätzliche Strapazen durch wiederholtes Auftoupiere und übermäßiges Verwenden von Stylingprodukten schwächen das Haar nachhaltig.



MODELL/FARBE	NEXI Farbring																			
	E1	E1B	2/4	4/6	E4	10	10/12	12/23	16/23	18/22	9/14/16	33	7A	E18	613	51	56	2R/33	62-10/12	
NEXI PLUS	•	•	•	•	•	•	•	•	•	•	•	•	•	•	•	•	•	•	•	•
NEXI TOPPART	•	•	•	•	•	•	•	•	•	•	•	•	•	•	•	•	•	•	•	•
NEXI POPUP	•	•	•	•	•	•	•	•	•	•	•	•	•	•	•	•	•	•	•	•
NEXI LP	•	•	•	•	•	•	•	•	•	•	•	•	•	•	•	•	•	•	•	•
NEXI XS	•			•		•			•								•	•		•

Nexi verdichtet Ihre Haare Haar für Haar am Oberkopf. Je nachdem wieviel eigenes Haar noch vorhanden ist, verdichtet Nexi jedes vorhandene um ein bis zehn zusätzliche Haare, die sich in einem Netz auf der Kopfhaut befinden. Sämtliche Eigenhaare werden durch dieses Netz gezogen, so erhält es große Stabilität. Ohne jeglichen Einsatz von Kleber oder Hitze wird Nexi zusätzlich mit winzigen Verbindungspunkten (Nexipoints)

am Haar fixiert. Diese gewährleisten absoluten Halt, damit Sie sicher allen Aktivitäten nachgehen können. Das Besondere an den lediglich 8 bis 25 Verbindungsstellen ist nicht nur die Haarschonende Konzipierung der Points, sondern dass diese auf Wunsch in Sekundenschnelle entfernt, erneuert oder nachgesetzt werden können.

Nexipoints im Detail



COMPLEMENT'HAIR INTERNATIONAL

Tel.: +49 781 93999 790 Fax: 0781 93999 799 service@complementhair.de

Befestigung von Nexi im Haar



mehr unter youtu.be/XDlczSeeLG4



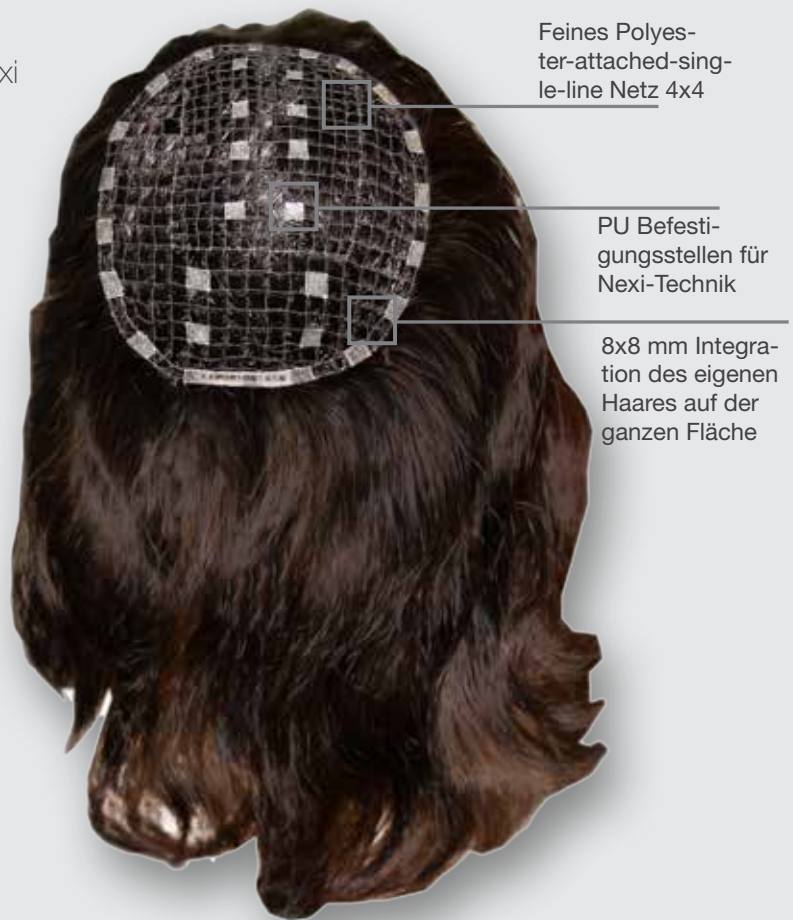
COMPLEMENT'HAIR INTERNATIONAL

Tel.: +49 781 93999790 Fax: 0781 93999790 service@complementhair.de

NEXI PLUS

Die Revolution im Bereich der Verdichtung. Die geschützte Befestigungstechnik, erlaubt die Nexi Verdichtung schnell und schonend durchzuführen. 2 1/2 Monate Tragezeit, ohne Abnehmen, durch einfaches Nachsetzen der Points.

Haarlänge:	25 cm
Größe:	16 x 14 cm
Wellung:	40mm
Dichte:	leicht
Material:	Polyester 8 x 8 mm
Haltbarkeit:	★★★★★
Farben:	alle



TOP PART

Top Part wird mit der schonenden und einfachen Nexi-Technik befestigt und dient als Scheitel- & Volumenteil. Es kann für Kahlstellen oder zum Auffüllen verwendet werden. Als dichter Scheitel kann es fest in ein Nexi eingearbeitet werden.

Haarlänge:	25 cm
Größe:	14 x 3 & 5 cm
Wellung:	40mm
Dichte:	leicht bis medium
Material:	PU
Haltbarkeit:	★★★★★
Farben:	alle



POP UP, LP UND XS

10x10 Feines Polyester-attached-single-line Netz



Das Pop Up ist ein günstiges Einsteiger Modell, welches Sie Ihren Kunden ab 200 Euro (UVP Endkunden-Preis) anbieten können. Die Pup Up-Verdichtung wird mit der einfachen und schnellen Nexi-Technik fixiert.

Haarlänge: 25 cm
Größe: 14 x 10 cm
Wellung: 40mm
Dichte: extra leicht
Material: Polyester 10 x 10 mm
Haltbarkeit: ★★
Farben: alle

Haarlänge: 25 cm
Größe: 16 x 14 cm
Wellung: 40mm
Dichte: leicht
Material: Polyester 8 x 8 mm
Haltbarkeit: ★★★★★
Farben: alle

PU Befestigungsstellen für Nexi-Technik

Mono (M-Mesh)

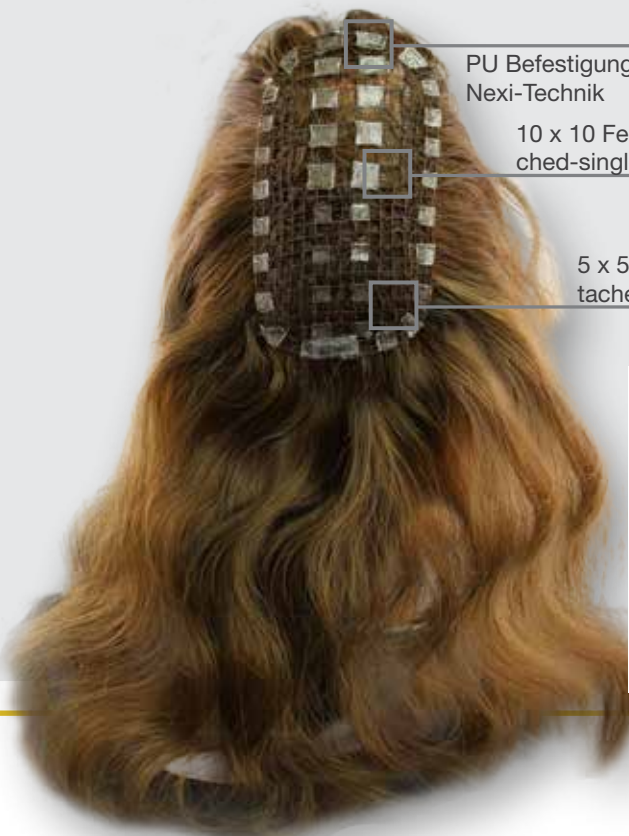
8x8 Feines Polyester-attached-single-line Netz



PU Befestigungsstellen für Nexi-Technik

10 x 10 Feines Polyester-attached-single-line Netz

5 x 5 Feines Polyester-attached-single-line Netz



Haarlänge: 35 cm
Größe: 16 x 10 cm
Wellung: 40mm
Dichte: leicht
Material: Polyester 10 & 5 mm
Haltbarkeit: ★★★★★
Farben: 7 Nexi farben



COMPLEMENT'HAIR INTERNATIONAL

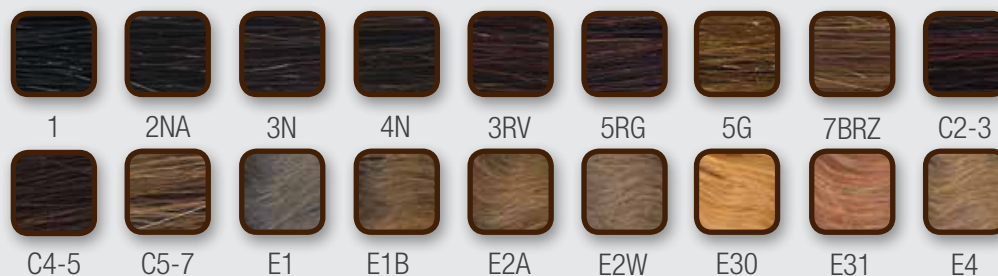
Tel.: +49 781 93999790 Fax: 0781 93999790 service@complementhair.de

Afro Perücken

100 % Yakipermed Echthaar

Das besondere an der Haarstruktur für Kunden mit naturkrausem Haar ist die Oberfläche. Um den Ansprüchen von Kunden gerecht zu werden, die gerne Styling Möglichkeiten von mitteleuropäischem Haar haben und dennoch den natürli-

chen Ursprung der Haare nicht verbergen wollen, haben wir Yaki Haar entwickelt. Die Lifestyle- und Haarerersatz-Produkte stehen für bequeme und ästhetische Lösungen für anspruchsvolle Kunden ethnischer Herkunft.



MODELL/FARBE	RIO Farbring (Code #68)																	
	1	2NA	3N	4N	3RV	5RG	5G	7BRZ	C2-3	C4-5	C5-7	E1	E1B	E2A	E2W	E30	E31	E4
ONYX YAKI												•	•	•	•		•	•
TOURMALINE YAKI												•	•	•	•		•	•
ALEXI (FR, DW & YP)	•	•	•	•	•	•	•	•	•	•	•							
MARAVIL (FR, DW & YP)	•	•	•	•	•	•	•	•	•	•	•							

AQUA YAKI

Dieses hochwertige Haarteil hat die Größe einer ¾ Perücke. Aqua kann auf Grund ihrer stabilen Verarbeitung als permanent getragenes Haarteil eingesetzt werden. Yaki Haar mit seiner einzigartigen Struktur wurde hier verarbeitet.

Haarlänge: 30,5 cm
Kopfumfang: 3/4 Cap 52,1 cm
Wellung: Yaki
Dichte: leicht bis medium
Material: M-Mesh, French Lace
Haltbarkeit: ★★★★★
Farben: 1,1B,2A,2W,31,33,4

ACHTUNG! Farben für AQUA YAKI siehe GEM TRI Farbring!

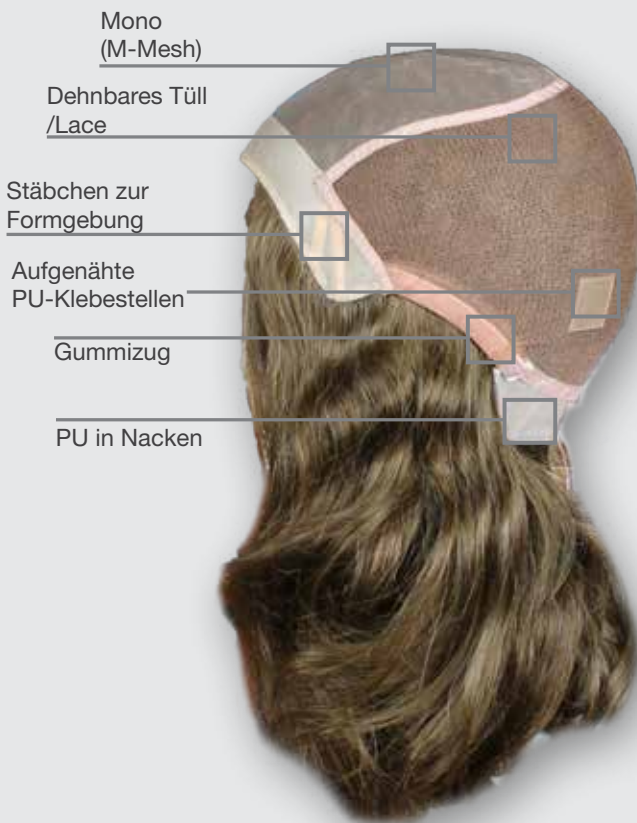


Afro Perücken

100 % Yakipermed Echthaar

ONYX YAKI

Diese Perücke vereint eine intelligente Kombination aus Elastizität und anti-slip Materialien. Bei Bedarf lässt sie sich an den vormontierten Klebestellen fixieren. Über den Ohren passt sie sich flexibel dem Kopf an. Das Modell ist Freestyle geknüpft.



Rückseite



Haarlänge:	30,5 cm
Kopfumfang:	55,9 cm
Wellung:	Yaki
Dichte:	medium
Material:	M-Mesh
Haltbarkeit:	★★★★★
Farben:	1, 1B, 2A, 2W, 21, 4

TOURMALINE YAKI

Mit ihrer anpassbaren Kontur kann die Tourmaline, durch Zuschneiden der Konturenkante an den Rändern der Montur, qualitätsgleich auf jede Größe angepasst werden. Das PU Material sorgt für eine hohe Natürlichkeit. Für Vollbonding geeignet.



Haarlänge:	25,6 cm
Kopfumfang:	54,6 cm
Wellung:	Yaki
Dichte:	medium
Material:	M-Mesh, PU
Haltbarkeit:	★★★
Farben:	1, 1B, 2A, 2W, 31, 4



COMPLEMENT'HAIR INTERNATIONAL

Tel.: +49 781 93999790 Fax: 0781 93999790 service@complementhair.de

Afro Perücken

100 % Yakipermed Echthaar

ALEXI (FR, DW & YP)

Dieses Modell ist für größere Kopfgrößen geeignet, kann aber auch mit Hairweaving befestigt gut über bestehendem Haar getragen werden. In den Haarqualitäten: FR (europäisch, natürlich gewellt), DW (Afro Krause) und YP (Yaki glatt).

Haarlänge:	45,7 cm
Kopfumfang:	55,9 cm
Wellung:	Deep Wave; French Refined, Yaki Permed
Dichte:	leicht bis medium
Material:	All French Lace
Haltbarkeit:	★★★
Farben:	Rio Farbring



MARAVIL (FR, DW & YP)

Für größere Kopfgrößen geeignet, kann aber auch über bestehendem Haar getragen werden. Durch PU für Bonding-Techniken geeignet. In den Konturenlinien durch Zuschneiden des M-Mesh individuell anpassbar. Haarqualitäten: FR, DW, YP.

Haarlänge:	45,7 cm
Größe:	56,9 cm
Wellung:	Deep Wave, French Refined, Yaki Permed
Dichte:	leicht bis medium
Material:	Lace Front, Thin Skin
Haltbarkeit:	★★★
Farben:	Rio Farbring



Afro Haarteile

100 % Yakipermed Echthaar

Yaki Haar ist der Struktur geglättetem, naturkrausem Haar nachgeahmt und daher perfekt geeignet den individuellen Bedürfnissen ethnischer Kundschaft bei Haarverdichtungen und Ersatz gerecht zu werden. Mit unseren Standard Integ-

rationen bieten wir Ihnen die Möglichkeit, Haarsysteme permanent mit dem Eigenhaar oder mit der Kopfhaut zu verbinden. Die hohe Natürlichkeit der Haarsysteme erlaubt Ihnen eine Vielzahl von Frisuren und Möglichkeiten.



MODELL/FARBE	RIO Farbring (Code #68)																	
	1	2NA	3N	4N	3RV	5RG	5G	7BRZ	C2-3	C4-5	C5-7	E1	E1B	E2A	E2W	E30	E31	E4
FREESIA YAKI												•	•		•		•	•
JASMINE YAKI												•	•		•		•	•
MONIQUE YAKI	•	•	•	•	•	•	•	•	•	•	•							
ODESSA YAKI	•	•	•	•	•	•	•	•	•	•	•							
TEMPEST	•	•	•	•	•	•	•	•	•	•	•							
SADA YAKI	•	•	•	•	•	•	•	•	•	•	•							
AYSHA	•	•	•	•	•	•	•	•	•	•	•							

1,25 x 1cm Braided Netz für Stabilität

PU für sichere Befestigung bei Haarverlust in der Front

FREESIA YAKI

Ergänzt Volumen am ganzen Kopf. Waben ermöglichen das Durchziehen der Haare zur Integration. PU am Stimansatz erlaubt eine sichere Befestigung, wenn in der Front wenig Haar zur Fixierung vorhanden ist. Optimal für Nexi-Technik.

Haarlänge: 40,6 cm
Kopfumfang: 53,3 cm
Wellung: Yaki
Dichte: leicht bis medium
Material: Braided, PU
Haltbarkeit: ★★★★★
Farben: 1,1B,2A,2W,31,4



COMPLEMENT'HAIR INTERNATIONAL

Tel.: +49 781 93999790 Fax: 0781 93999790 service@complementhair.de

Afro Haarteile

100 % Yakipermed Echthaar

JASMINE YAKI

Mit der Jasmine können Sie Ihr gesamtes Haarvolumen verbessern. Die großen Waben ermöglichen ein einfaches Durchziehen der Haare und das feine Mono am Oberkopf verdeckt wirkungsvoll auch lichtere Bereiche.

Haarlänge:	40,6 cm
Kopfumfang:	53,3 cm
Wellung:	Yaki
Dichte:	leicht bis medium
Material:	M-Mesh, Netz
Haltbarkeit:	★★★★
Farben:	1,1B,2A,2W,21,4



MONIQUE YAKI

Speziell für die Bedürfnisse von Frauen mit einer hohen Stirn wurde dieses Front-Haarteil entwickelt, welches durch die natürliche Lace-Front die vordere Partie natürlich auffüllt und hinten unkompliziert in das Eigenhaar geklips werden kann.

Haarlänge:	25,4 cm
Größe:	7,6 x 38,1 cm
Wellung:	Yaki Permed
Dichte:	medium bis voll
Material:	French Lace
Haltbarkeit:	★★★
Farben:	Rio Farben

Natürliche Lace-Front
(Lace-Protection vor
Einschnitt entfernen)



COMPLEMENT'HAIR INTERNATIONAL

Tel.: +49 781 93999 790 Fax: 0781 93999 799 service@complementhair.de

Afro Haarteile

100 % Yakipermed Echthaar

ODESSA YAKI

Einfache und schnelle Möglichkeit den Scheitel aufzufüllen. Die abnehmbaren Volumen-Bänder sorgen zudem für fülliges Haar am Hinterkopf.

Natürliche
Lace-Front

Mono
(M-Mesh)

Volumen
Bänder

Vormontierte
Klips



Haarlänge:	30,5 cm
Größe:	14,6 x 12,7 cm
Wellung:	Yaki Permed
Dichte:	medium
Material:	M-Mesh, Ez-On
Haltbarkeit:	★★★★★
Farben:	Rio Farben

TEMPEST

Die Verarbeitung von M-Mesh am Oberkopf garantiert der Trägerin der Tempest Natürlichkeit.

Durch das Netz kann das Eigenhaar integriert werden. Die abnehmbaren Volumen-Bänder sorgen für volleres Haar am Hinterkopf.

Mono
(M-Mesh)

EZ-On

Feines Polyester-atta-
ched-single-line Netz

Vormontierte
Klips



Haarlänge:	30,5 cm
Größe:	17,8 x 15,2 cm
Wellung:	Yaki Permed
Dichte:	medium
Material:	M-Mesh, Ez-On, Netz
Haltbarkeit:	★★★★★
Farben:	Rio farben



COMPLEMENT'HAIR INTERNATIONAL

Tel.: +49 781 93999790 Fax: 0781 93999790 service@complementhair.de

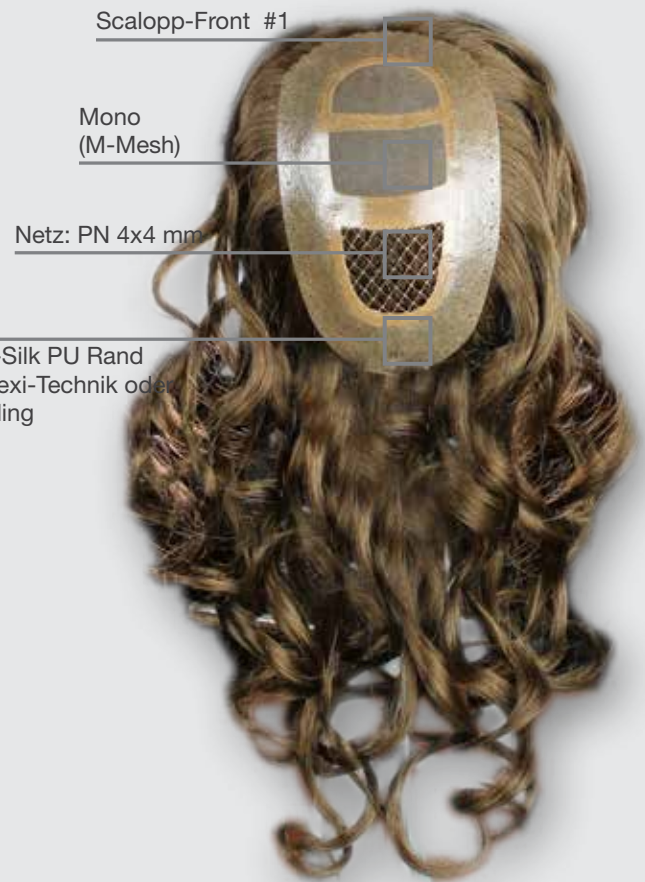
Afro Haarteile

100 % Yakipermed Echthaar

SADA YAKI

Atmungsaktive Verdichtung für den Oberkopf. Die Sada gehört zu den Verdichtungsmodellen und kann sowohl als Ergänzung zur Haarverlängerung, als auch bei Kahlstellen eingesetzt werden. PU-Rand für die Befestigung mit Nexi vorperforiert.

Haarlänge:	30,5 cm
Größe:	16,5 x 9,5 cm
Wellung:	Yaki Permed
Dichte:	medium
Material:	Polyester 4 x 4 mm
Haltbarkeit:	★★★★★
Farben:	Rio Farben



AYSHA

Das Mini-Lace-Teil mit Yaki Haar ist perfekt zum Auffüllen am Scheitel, bei kleinen Kahlstellen oder einfach zum Verdichten des Hinterkopfes. Es kann durch das stabile Montierband auf unterschiedliche Art und Weise befestigt werden.

Haarlänge:	25,4 cm
Größe:	8,9 x 7,6 cm
Wellung:	Yaki Permed
Dichte:	leicht bis medium
Material:	German Net
Haltbarkeit:	★★★★★
Farben:	alle



Kinderperücken

100% Echthaar

Verfügbare Farben (GEMKIDS FARBRING #67):



CS3



CS6



CS8

SIMONE

Angenehmer Stretch-Mesh und rutschfeste Materialien garantieren guten Halt und ein angenehmes Gefühl beim Spielen und Toben. Diese Kinderperücke ist am Hinterkopf mit hochwertige Tressen gefertigt.

Haarlänge:	35 cm
Kopfumfang:	48,3 cm
Wellung:	25 mm
Dichte:	leicht bis medium
Material:	Stretch Mesh
Haltbarkeit:	★★★★★
Farben:	Gemkids #67

MIRANDA

Ähnlich wie die Firenze besteht die Kinderperücke Miranda aus europäischem Haar und einer sehr hochwertigen Montur. Durch die vielen Antirutsch Stellen bietet die Perücke einen sicheren und angenehmen Halt.

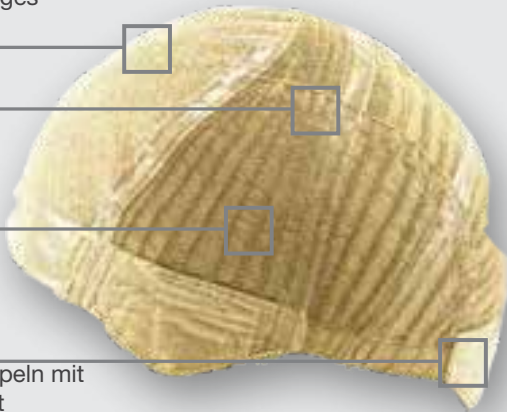
Haarlänge:	30 cm
Kopfumfang:	48,3 cm
Wellung:	30 mm
Dichte:	leicht bis medium
Material:	French Lace Front
Haltbarkeit:	★★★★★
Farben:	Gemkids #67

Oberkopf: zweilagiges French-Lace

Strech-Mesh für sicheren Halt

Verstärkter PU-Rand

Nacken und Tampeln mit Seide unterfüttert

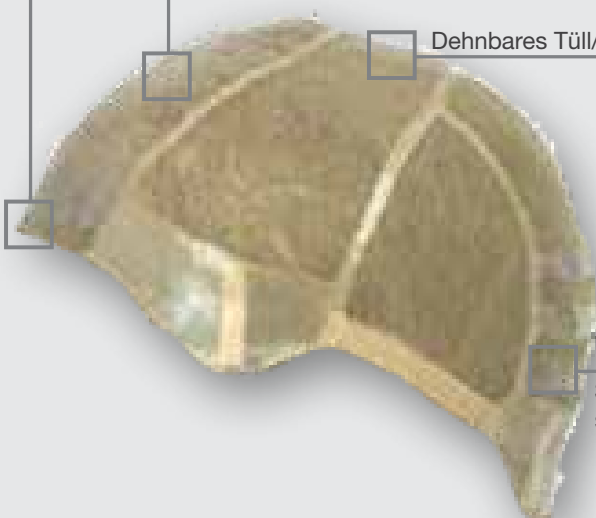


Natürliche 0,5cm Lacefront

Doppel-Lace mit anti-slip Beschichtung auf der Unterseite

Dehnbares Tüll/Lace

3 x anti-rutsch Beschichtung im Nacken



COMPLEMENT'HAIR INTERNATIONAL

Tel.: +49 781 93999790

Fax: 0781 93999790

service@complementhair.de

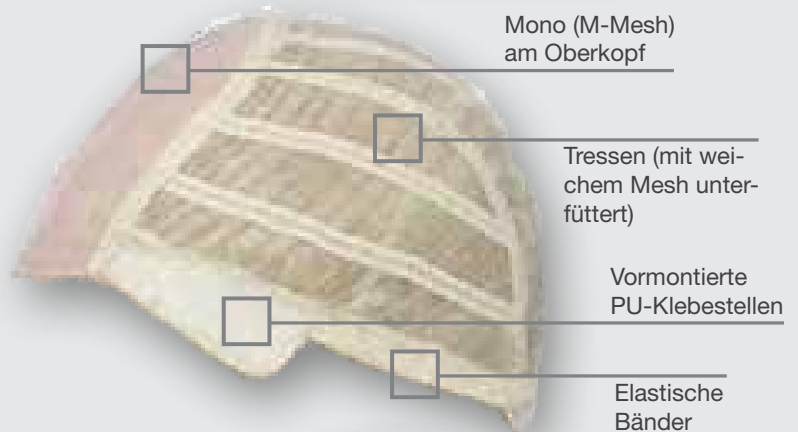
Kinderperücken

100 % Kunsthaar

HANNAH SYN

Luftdurchlässiges Mono am Oberkopf und rutschfeste Materialien in Front- und Nackenpartie garantieren perfekten Halt und natürliches Aussehen der Kinderperücke. Hochwertige Tressen wurden am Hinterkopf verarbeitet.

Haarlänge:	29 cm
Kopfumfang:	48,3 cm
Wellung:	30 mm
Dichte:	leicht bis medium
Material:	M-Mesh
Haltbarkeit:	★★★★★
Farben:	Gemkids #67



ASHLEY SYN

Luftdurchlässiges Mono am Oberkopf und rutschfeste Materialien in Front- und Nackenpartie garantieren perfekten Halt und natürliches Aussehen der Kinderperücke, bei 35 cm Haarlänge. Der Hinterkopf ist mit Tressen gearbeitet.

Haarlänge:	35 cm
Kopfumfang:	48,3 cm
Wellung:	30 mm
Dichte:	leicht bis medium
Material:	M-Mesh
Haltbarkeit:	★★★★★
Farben:	alle



COMPLEMENT'HAIR INTERNATIONAL

Tel.: +49 781 93999 790 Fax: 0781 93999 799 service@complementhair.de

Männerhaarteile

Farbübersicht

17 Grundtöne und 6 Ash Farben sind in verschiedenen Grauabstufungen erhältlich.

Grauteil in %:	0 %	5 %	10 %	20 %	30 %	40 %	50 %	60 %	80 %	90 %	100 %	ASH
schwarz	#1					#140		#160	#180			
leichtes schwarz	#1B	#1B05	#1B10	#1B20	#1B30	#1B40	#1B50					
dunkelbraun	#2	#205	#210	#220	#230	#240	#250	#260	#280			#2A
braun	#3	#305	#310	#320	#330	#340	#350		#380			#3A
braun	#4	#405	#410	#420	#430	#440	#450	#460				#4A
helles braun	#5	#505	#510	#520	#530	#540	#550		#580			#5A
hellbraun	#6	#605	#610	#620	#630	#640	#650	#660				#6A
blondbraun	#7		#710	#720		#740						#7A
17	#17		#1710			#1740			#1780			
18	#18											
20	#20		#2010						#2080			
21	#21											
23	#23											
59										#59		
60											#60	

Grauteil: Bei Tönen mit weniger als 50 % Grauteil wird das graue Haar (in allen Standardmodellen) aus Kunsthaar gefertigt. Um eine gute Qualität bei einem Grauteil über 50 % zu gewährleisten, wird bei über 50 % der Expansion-Mix verwendet. „Expansion-Mix“ steht für eine Mischung aus einem Teil Yak-Haar, einem Teil grauem Echthaar und einem weiteren Teil synthetischem Haar. Expansion-Mix ist für die gute Qualität unserer Grautöne verantwortlich und hat sich in jahrelanger Erfahrung bewährt.



COMPLEMENT'HAIR INTERNATIONAL

Tel.: +49 781 93999790 Fax: 0781 93999790 service@complementhair.de

Farbring #6165

MODELL / FARBE	1	1B	1B05	1B40	140	160	17	1710	1740	1780	18	1B10	1B20	1B30	1B50	180	2	2A	20	2010	2080	205	21	210	220	230	23	240	250	260	280	3	3A	305	310	320					
AFRO II	•	•	•									•	•		•																										
ALAN-LM	•	•			•	•	•	•	•	•	•	•	•	•			•			•	•			•	•	•		•	•					•			•	•			
ALAN-XL	•	•			•	•	•	•	•	•	•	•	•	•			•			•	•			•	•	•		•	•								•	•			
CAPRI	•	•			•	•	•	•	•	•	•	•	•	•			•			•	•			•	•	•		•	•								•	•			
ECHELON	•	•			•	•	•	•	•	•	•	•	•	•			•			•	•			•	•	•		•	•								•	•			
EDGE	•	•	•		•	•	•	•	•	•	•	•	•	•			•			•	•			•	•	•		•	•								•	•			
ELAN-EZT	•	•										•	•	•						•	•				•	•	•		•	•											
ELAN-EZ	•	•			•	•	•	•	•	•	•	•	•	•			•			•	•			•	•	•		•	•								•	•			
ELAN EZF	•	•			•	•	•	•	•	•	•	•	•	•			•			•	•			•	•	•		•	•												
ELAN-LT	•	•	•									•	•	•						•	•			•	•	•		•	•								•				
ELAN-SF	•	•			•	•	•	•	•	•	•	•	•	•			•			•	•			•	•	•		•	•									•	•		
ELAN-T	•	•	•		•	•	•	•	•	•	•	•	•	•			•			•	•			•	•	•		•	•									•	•		
ELAN-TF	•	•			•	•	•	•	•	•	•	•	•	•			•			•	•			•	•	•		•	•									•	•		
ELATION	•	•		•								•	•	•	•					•	•																				
FOLLIGRAFT II	•	•			•	•	•	•	•	•	•	•	•	•			•			•	•			•	•	•		•	•									•	•		
FOLLIGRAFT V	•	•			•	•	•	•	•	•	•	•	•	•			•			•	•			•	•	•		•	•										•	•	
HENRY	•	•			•	•	•	•	•	•	•	•	•	•			•			•	•			•	•	•		•	•									•	•		
MILANO	•	•			•	•	•	•	•	•	•	•	•	•			•			•	•			•	•	•		•	•										•	•	
MODEL T	•	•			•	•	•	•	•	•	•	•	•	•			•			•	•			•	•	•		•	•										•	•	
OMNILACE	•	•	•		•	•	•	•	•	•	•	•	•	•			•			•	•			•	•	•		•	•										•	•	
OMNILITE	•	•			•	•	•	•	•	•	•	•	•	•			•			•	•			•	•	•		•	•											•	•
OVATION	•	•			•	•	•	•	•	•	•	•	•	•			•			•	•			•	•	•		•	•											•	•
OVATION ENDURA	•	•			•	•	•	•	•	•	•	•	•	•			•			•	•			•	•	•		•	•											•	•
OVATION LACE	•	•			•	•	•	•	•	•	•	•	•	•			•			•	•			•	•	•		•	•											•	•
PALERMO	•	•			•	•	•	•	•	•	•	•	•	•			•			•	•			•	•	•		•	•											•	•
PATRICK HH	•	•	•		•	•	•	•	•	•	•	•	•	•			•			•	•			•	•	•		•	•											•	•
PATRICK ELITE HH	•	•			•	•	•	•	•	•	•	•	•	•			•			•	•			•	•	•		•	•											•	•
PATRICK SYN	•	•			•	•	•	•	•	•	•	•	•	•			•			•	•			•	•	•		•	•											•	•
PERMAGRAFT I	•	•			•	•	•	•	•	•	•	•	•	•			•			•	•			•	•	•		•	•											•	•
PERMAGRAFT II	•	•			•	•	•	•	•	•	•	•	•	•			•			•	•			•	•	•		•	•											•	•
PERMAGRAFT III	•	•			•	•	•	•	•	•	•	•	•	•			•			•	•			•	•	•		•	•											•	•
PERMAGRAFT IV	•	•			•	•	•	•	•	•	•	•	•	•			•			•	•			•	•	•		•	•											•	•
PERMAGRAFT V	•	•			•	•	•	•	•	•	•	•	•	•			•			•	•			•	•	•		•	•											•	•
PRIMUS	•	•			•	•	•	•	•	•	•	•	•	•			•			•	•			•	•	•		•	•											•	•
ROMA	•	•			•	•	•	•	•	•	•	•	•	•			•			•	•			•	•	•		•	•											•	•
TECHNOGRAFT I	•	•			•	•	•	•	•	•	•	•	•	•			•			•	•			•	•	•		•	•											•	•
TECHNOGRAFT II	•	•			•	•	•	•	•	•	•	•	•	•			•			•	•			•	•	•		•	•											•	•
TECHNOGRAFT III	•	•			•	•	•	•	•	•	•	•	•	•			•			•	•			•	•	•		•	•											•	•
TECHNOGRAFT IV	•	•			•	•	•	•	•	•	•	•	•	•			•			•	•			•	•	•		•	•											•	•
TORINO	•	•			•	•	•	•	•	•	•	•	•	•			•			•	•			•	•	•		•	•											•	•
SORRENTO	•	•			•	•	•	•	•	•	•	•	•	•			•			•	•			•	•	•		•	•											•	•
VALIDATOR	•	•			•	•	•	•	•	•	•	•	•	•			•			•	•			•	•	•		•	•											•	•
VERSALITE	•	•	•		•	•	•	•	•	•	•	•	•	•			•			•	•			•	•	•		•	•											•	•
VERSALITE-S	•	•			•	•	•	•	•	•	•	•	•	•			•			•	•			•	•	•		•	•											•	•
PERÜCKEN																																									
DUPLICATOR	•	•			•	•	•	•	•	•	•	•	•	•			•			•	•			•	•	•		•	•											•	•
TREVOR HH	•	•			•	•	•	•	•	•	•	•	•	•			•			•	•			•	•	•		•	•											•	•



Reihe Elan

100 % Echthaar

Die Nachfrage nach natürlichen, nicht operativen Methoden zur Wiederherstellung der Haarsituation ist bei Männern im zunehmenden Maße gestiegen. Die ELAN Linie von COMPLEMENT'HAIR wurde eingeführt, um Ihnen zu helfen diesem Anspruch gerecht zu werden.

Mehr Styling, Leichtigkeit und vielseitige Verwendbarkeit. Elan wurde für eine junge Generation entwickelt, die eine natürliche Lösung auf der Ebene

einer Operation sucht, ohne das Risiko einer solchen einzugehen. Die Elan Linie besteht aus fünf unterschiedlichen, hauchdünnen Modellen. Alle Modelle werden aus sehr feinen, kaum wahrnehmbaren Materialien designt. Elan Haarersatz wird jedem Styling-Wunsch gerecht. Ihr Kunde kann seinen Style mit Elan 6 bis 12 mal pro Jahr neu anpassen.

ELAN T

Elan-T ist mit 0,03 mm eines der filigransten Haar-Systeme auf dem Markt die extrem feine Hautmembran ist porös und atmungsaktiv. Bei Voll-Bonding ist das Haar-System kaum von der Kopfhaut zu unterscheiden. Einzelknotung.

Technische Daten
(für alle Elan-Modelle):

Haarlänge:	12 - 15 cm
Größe:	20,5 x 25,5 cm
Wellung:	25 mm
Dichte:	leicht
Zuschneidbar:	ja (beliebig)
Richtung:	Freestyle
Material:	T-Haut
Haltbarkeit:	★★
Farben:	siehe Seite 36/37



COMPLEMENT'HAIR INTERNATIONAL

Tel.: +49 781 93999 790 Fax: 0781 93999 799 service@complementhair.de

Reihe Elan

100 % Echthaar

ELAN TF



Filmansatz (Laceprotection vor Einschnitt entfernen)

T-Haut
0,05 mm
atmungsaktive Membran

ELAN EZ

Die gesamte Basis besteht aus super feinem Ez-On Lace Stützfäden geben der Montur Formstabilität



ELAN FzT



Natürliche Lace-Front (Lace-Protection vor Einschnitt entfernen)

Die hintere Basis besteht aus super feinem Ez-On Lace Stützfäden geben der Montur Formstabilität

ELAN EZF



COMPLEMENT'HAIR INTERNATIONAL

Tel.: +49 781 93999790

Fax: 0781 93999790

service@complementhair.de

Reihe Elan

100 % Echthaar

ELAN SF



Die gesamte Basis besteht aus super feinem Ez-On Lace. Stützfäden geben der Montur Formstabilität.

Superfeines French Lace

Extrem natürliche Frontknüpfung

Die Haardichte vom Modell Elan Power ist extrem leicht und die atmungsaktive Basis ist nochmal feiner, als die der normalen T-Haut. Damit ist das Elan Power eines der natürlichsten Haarteile auf dem Markt.

T-Haut extrem Fein
0,03 mm
atmungsaktive Membran

ELAN POWER



COMPLEMENT'HAIR INTERNATIONAL

Tel.: +49 781 93999 790 Fax: 0781 93999 799 service@complementhair.de

Dante

europäisches Echthaar

Dante ist ein sehr hochwertiges Haarsystem aus europäischen Echthaaren. Das Haarsystem kann beliebig in der Größe angepasst werden und ist

auf Grund des Ez-On Lace-Materials sehr natürlich in der Front. Die flexible Klebestelle in der Front kann jederzeit versetzt werden.

Technische Daten

Natürliche Lace-Front
(Lace-Protection vor Einschnitt entfernen)

Aufgenähte PU-Klebestellen (abnehmbar & versetzbar)

Atmungsaktives EZ-On

Feines PU-coated (zuschneidbar)



Haarlänge:	12 - 15 cm
Größe:	20,5 x 25,5 cm
Wellung:	25 mm
Dichte:	leicht
Zuschneidbar:	ja (beliebig)
Richtung:	Freestyle
Material:	T-Haut
Haltbarkeit:	★★★★
Farben:	alle

S-Style

leicht mit glatter Haarstruktur

Das S-Style ist für die dauerhafte Befestigung geeignet. Der Folien Untergrund ist zugleich natürlich

& stabil. Auf Grund des Verzichts auf chemische Wellung ist die Haarqualität besonders gut.

Technische Daten

Omnilite PU für Bonding

Individuell zuschneidbar Länge und Breite



Haarlänge:	12 - 15 cm
Größe:	20,5 x 25,5 cm
Wellung:	40 mm
Dichte:	leicht bis medium
Zuschneidbar:	ja (beliebig)
Richtung:	Freestyle
Material:	Omnilite Haut
Haltbarkeit:	★★★★
Farben:	siehe Seite 36/37



COMPLEMENT'HAIR INTERNATIONAL

Tel.: +49 781 93999790 Fax: 0781 93999790 service@complementhair.de

Reihe Permagraft

100 % Echthaar

Die Permagraft Modelle bestehen aus einer außergewöhnlich feinen Basis, welche aus einem dehnbaren und mikrogelüfteten Co-polymer konstruiert ist. Dank der V-Loop Knotenmethode, können die Haare in der Frontzone mit einer sehr leichten Dichte in das Co-Polymer gearbeitet werden. Hierdurch wird eine sehr natürliche Frontlinie geschaffen.

In den restlichen Bereichen der Membran sind die Haare mit einem V-Loop einzeln implantiert. Das Modell Permagraft V ist vollständig mit einem V-Loop gefertigt und erreicht auf Grund der fehlenden Knoten das höchste Maß an Natürlichkeit. Die Permagraft-Membran lässt sich individuell zuschneiden und so optimal auf Bedürfnisse anpassen.

PERMAGRAFT I

Dies ist ein filigranes Folien-Haarsystem. Die natürliche V-Loop Knüpfung in der Front, ermöglicht vielfältiges Styling. Es ist bei permanenter Befestigung 2 bis 6 mal wiederverwendbar und durch Zuschneiden in den Konturen anpassbar.

Technische Daten
(für alle Permagraft-Modelle):

Haarlänge:	12 - 15 cm
Größe:	20,5 x 25,5 cm
Wellung:	25 mm
Dichte:	leicht bis Medium
Zuschneidbar:	ja (beliebig)
Richtung:	Freestyle
Material:	Micro Haut
Haltbarkeit:	★★
Farben:	siehe Seite 36/37



COMPLEMENT'HAIR INTERNATIONAL

Tel.: +49 781 93999 790 Fax: 0781 93999 799 service@complementhair.de

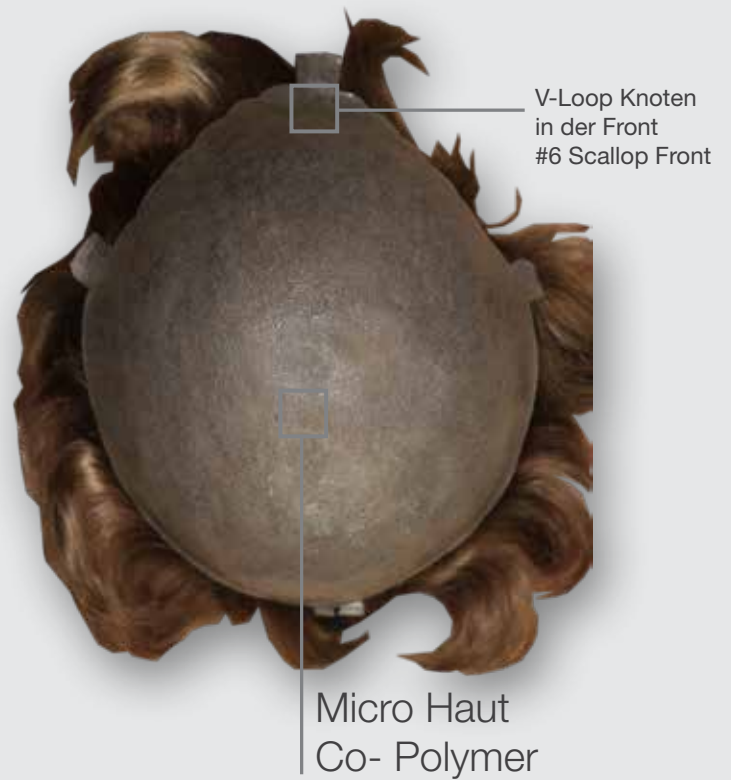
Reihe Permagraft

100 % Echthaar

PERMAGRAFT II



PERMAGRAFT III



PERMAGRAFT IV



PERMAGRAFT V



Reihe Technograft

100 % Echthaar

Technograft gehört zur Reihe unserer hochwertigen und natürlichen Folien-Haarsysteme. Im Vergleich zu Permagraft ist Technograft für eine größere Fläche geeignet und weist tendenziell eine höhere Stabilität auf. Auch Technograft verfügt über eine natürliche, leichte Knüpfung

in der Front, die individuelles Styling ermöglicht. In den Konturen lässt sich dieses Modell durch Zuschneiden leicht anpassen.

Ihre Kunden werden Technograft lieben.

TECHNOGRAFT I

Eine hochspezialisierte Membran erlaubt es Ihnen mit der Technograft-Serie ein natürliches Erscheinungsbild zu erzeugen und eine höhere Lebensdauer zu haben. Das Technograft lässt sich auch bei Vollbonding mehrmals verwenden.

Technische Daten
(für alle Technograft-Modelle):

Haarlänge:	12 - 15 cm
Größe:	20,5 x 25,5 cm
Wellung:	25 mm
Dichte:	leicht bis medium
Zuschneidbar:	ja (beliebig)
Richtung:	Freestyle
Material:	Technograft Membran
Haltbarkeit:	★★★
Farben:	siehe Seite 36/37



COMPLEMENT'HAIR INTERNATIONAL

Tel.: +49 781 93999 790 Fax: 0781 93999 799 service@complementhair.de

Reihe Technograft

100 % Echthaar

TECHNOGRAFT II

TECHNOGRAFT III



Stützfäden geben der Montur Formstabilität

leichte Knüpfung in der Front

French Lace



French-Lace 4 aktive Zonen

Technograft Membran

TECHNOGRAFT IV

Filmansatz (Laceprotection vor Einschnitt entfernen)

French Lace 4 aktive Zonen

Technograft Membran



COMPLEMENT'HAIR INTERNATIONAL

Tel.: +49 781 93999790

Fax: 0781 93999790

service@complementhair.de

Validator

100 % Echthaar

Durch den großen Lace-Bereich in der Front kann Validator auf jede beliebige Frontform zugeschnitten werden und bleibt immer extrem natürlich. Im hinteren Bereich wurde die feine Permagraft Membran verarbeitet. Das gesamte Haarteil kann auf jede beliebige Form zugeschnitten werden.

Technische Daten
(für alle Modelle auf diesen Seiten):

Haarlänge:	12 - 15 cm
Größe:	20,5 x 25,5 cm
Wellung:	25 mm
Dichte:	leicht bis medium
Zuschneidbar:	ja (beliebig)
Richtung:	Freestyle
Material:	Micro Haut und Lace
Haltbarkeit:	★★★★
Farben:	siehe Seite 36/37

Diamond Hair

French Lace

Natürliche Lace-Front
in der gesamten Front
für freies Zuschneiden
z.B. für große Ge-
heimratsecken

Permagraft PU

Permagraft PU
für freies Zuschneiden



COMPLEMENT'HAIR INTERNATIONAL

Tel.: +49 781 93999 790 Fax: 0781 93999 799 service@complementhair.de

Echelon

100 % Echthaar

Ez-On Filmansatz (Lace-protection vor Einschnitt entfernen)

Ez-On Lace

Natürliche Lace-Front in der gesamten Front für freies Zuschneiden z.B. für große Geheimratsecken

Permagraft PU

Permagraft PU für freies Zuschneiden



Initiator

100 % Echthaar

Permagraft PU

Permagraft PU für freies Zuschneiden

French Lace

Freies Zuschneiden, Stützfäden geben der Montur Formstabilität



COMPLEMENT'HAIR INTERNATIONAL

Tel.: +49 781 9399790

Fax: 0781 9399790

service@complementhair.de

Omnilite/Omnilace

100 % Echthaar

Das Modell Omnilite besteht aus einer feinen, mikroporösen Membran, konstruiert aus einem Co-Polymer, welches die Kopfhaut nachbildet. Es ist langlebig ohne deshalb unnatürlich zu wirken. Der Frontbereich wurde mit der Scallop-Front Nr.

6 entworfen, um einen natürlichen Ansatz nachzuahmen. Die „Java“ Knüpftechnik wird verwendet, um einen aufrechten Style zu erhalten und echten Haarwuchs auf der Kopfhaut zu imitieren.

OMNILITE

Die Omnilite Membran kann frei auf jede Größe zugeschnitten werden.

Das Modell eignet sich ideal für eine permanente vollbonding-Befestigung.

Haardichte: Medium

Technische Daten

Haarlänge:	12 - 15 cm
Größe (Omnilite):	17,8 x 22,8 cm
Größe (Omnilace):	19 x 24 cm
Wellung:	30 mm
Dichte:	leicht-, bis medium
Zuschneidbar:	ja (beliebig)
Richtung:	Freestyle
Material:	Membran
Haltbarkeit:	★★★★★
Farben:	siehe Seite 36/37



OMNILACE

Natürliche Lace-Front
(Lace-Protection vor
Einschnitt entfernen)

Co-Polymere
Membran



COMPLEMENT'HAIR INTERNATIONAL

Tel.: +49 781 93999 790 Fax: 0781 93999 799 service@complementhair.de

Folligraft

100 % Echthaar

Die Folligraft Modelle haben als ersten Modelle, eine dauerhafte Befestigung direkt auf der Haut ermöglicht. Die beiden Modelle sind die Vorgän-

ger der Versalite und Omnilite Modelle und haben den Weg zu dieser Befestigungsmethode geebnet. Folligraft ist ein gerne verwendeter Klassiker.

Technische Daten

<i>Haarlänge:</i>	12 - 15 cm
<i>Größe:</i>	17,8 x 22,8 cm
<i>Wellung:</i>	28 mm
<i>Dichte:</i>	medium
<i>Zuschneidbar:</i>	ja (beliebig)
<i>Richtung:</i>	Freestyle
<i>Material:</i>	Membran/ Lace
<i>Haltbarkeit:</i>	★★★★★
<i>Farben:</i>	siehe Seite 36/37

FOLLIGRAFT II



FOLLIGRAFT V



Bella Moda

100 % Echthaar

Haareleganz und Haarerersatz! „Prächtigt“ ist das Wort, das die Haarkünstler benutzen, um die außergewöhnliche Reihe Bella Moda zu beschreiben. Die Kollektion Bella Moda verbindet die Qualität sorgfältig gewählter Materialien mit neuen Technologien, um das Natürlichste aus dem Haarerersatz heraus zu holen. Entworfen, um anspruchsvolle Kunden zu befriedigen, bietet diese Reihe eine ausreichend große Wahl von Modellen, die nach Wünschen der Kunden gefertigt wurden. Mit Seide und feinen Tüllmaterialien her-

gestellt, bieten die Modelle einen außergewöhnlichen Komfort. Die Frontbereiche der Modelle sind mit französischem Tüll und Ez-On Tüll hergestellt, so können die Modelle auf eine natürliche Art die Frontlinie reproduzieren.

Diese Produktreihe entspricht den Wünschen derer Kunden, die nicht mehr die traditionelle Gestaltung des Haarerersatzes wünschen. Jedes Modell besitzt eine eigene Form und einen anderen Randverlauf.

SORRENTO

Sorrento verfügt über die natürliche Lace-Front, die sich in jahrelanger Erfahrung bei anspruchsvollen Kunden bewährt hat. Es ist mit O-Mesh unterfüttert und eignet sich für die Befestigung am Eigenhaar oder für Hairweaving.

Technische Daten

Haarlänge:	12 - 15 cm
Größe:	17,8 x 22,8 cm
Wellung:	26 mm
Dichte:	medium/ leicht - med.
Zuschneidbar:	bedingt
Richtung:	Freestyle
Material:	O-Mesh
Haltbarkeit:	★★★★★
Farben:	siehe Seite 36/37



COMPLEMENT'HAIR INTERNATIONAL

Tel.: +49 781 93999 790 Fax: 0781 93999 799 service@complementhair.de

Bella Moda

100 % Echthaar

CAPRI

Filmansatz French
(Lace-Protection vor
Einschnitt entfernen)



Glassilk
PU verstärkt

M-Mesh
Mono

ROMA

#1 Scallop
Front



Glassilk
PU verstärkt

O-Mesh
Kunstseide

MILANO

Natürliche Lace-Front
(Lace-Protection vor
Einschnitt entfernen)

Klebestelle dop-
pelt aufgenäht
aus French-Lace

French-Lace

verstärktes PU



Technische Daten

Haarlänge:	12 - 15 cm
Größe:	19 x 24 cm
Wellung:	25 mm
Dichte:	leicht bis medium
Zuschneidbar:	bedingt
Richtung:	Freestyle
Material:	PU und Lace
Haltbarkeit:	★★★★★
Farben:	siehe Seite 36/37



COMPLEMENT'HAIR INTERNATIONAL

Tel.: +49 781 93999790 Fax: 0781 93999790 service@complementhair.de

Bella Moda

100 % Echthaar

TORINO



Natürliche Lace-Front
(Lace-Protection vor
Einschnitt entfernen)

Doppellagiges Ez-On
zur optionalen Befesti-
gung von Klebestellen

Atmungsakti-
ves EZ-On

PU-coated (zuschneidbar,
für Bonding geeignet)

PALERMO

Natürliche Lace-Front
(Lace-Protection vor
Einschnitt entfernen)

Doppellagiges Ez-On zur
optionalen Befestigung
von Klebestellen

Atmungsaktives
EZ-On

PU-coated (zu-
schneidbar, für
Bonding geeignet)

Technische Daten

Haarlänge:	12 - 15 cm
Größe:	19 x 24 cm
Wellung:	25 mm
Dichte:	leicht bis medium
Zuschneidbar:	bedingt
Richtung:	Freestyle
Material:	Ez-on/ PU Coated
Haltbarkeit:	★★★★★
Farben:	siehe Seite 36/37

Primus

100 % Echthaar

In diesem Modell wird French-Lace mit Ez-On unterlegt. Das doppellagige Material garantiert hohen Komfort für anspruchsvolle Kunden. Bei guter Luftzirkulation bietet es genug Stabilität für

Weaving oder jede andere Befestigung am Ei-genhaar. Die Konturen der Front und die Größe lassen sich gut anpassen. Stützfäden geben der Montur Formstabilität.

Technische Daten

Haarlänge:	12 - 15 cm
Größe:	19 x 24 cm
Wellung:	25 mm
Dichte:	medium
Zuschneidbar:	ja (beliebig)
Richtung:	Freestyle
Material:	French Lace
Haltbarkeit:	★★★★★
Farben:	siehe Seite 36/37

Natürliche Lace-Front
(Lace-Protection vor
Einschnitt entfernen)

Unsichtbare Kontur-
nähte zur Stabilisie-
rung der Form

French-Lace

Ez-On
Doppellagig

Individuell zuschneidbar
in Länge und Breite



Versalite LP

100 % Echthaar

Aus einem Guss „Ez-On Lace“ mit einem geknüpften Scheitel auf der linken Seite. Auf jede beliebige Größe zuzuschneiden. Das Modell Versalite ist für alle Befestigungstechniken geeignet und überzeugt vor allem Kunden die großen Wert auf atmungsaktiven Materialien legen.

Technische Daten

Haarlänge:	12 - 15 cm
Größe:	19 x 24 cm
Wellung:	25 mm
Dichte:	medium
Zuschneidbar:	ja (beliebig)
Richtung:	Freestyle
Material:	French Lace
Haltbarkeit:	★★★★★
Farben:	siehe Seite 36/37

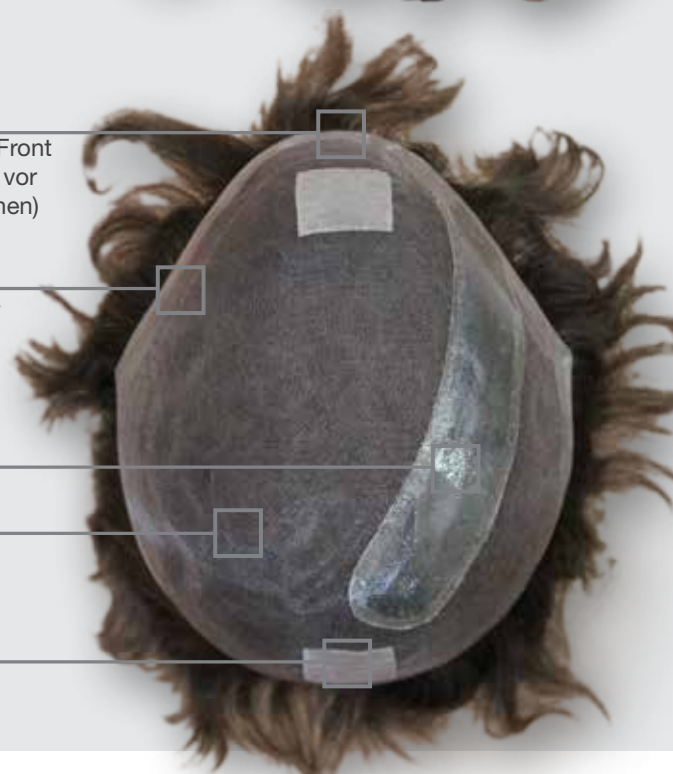
Natürliche Lace-Front
(Lace-Protection vor
Einschnitt entfernen)

Unsichtbare Kontur-
nähte zur Stabilisie-
rung der Form

PU Scheitel

Ez-On

Abnehmbare
Klebestellen



COMPLEMENT'HAIR INTERNATIONAL

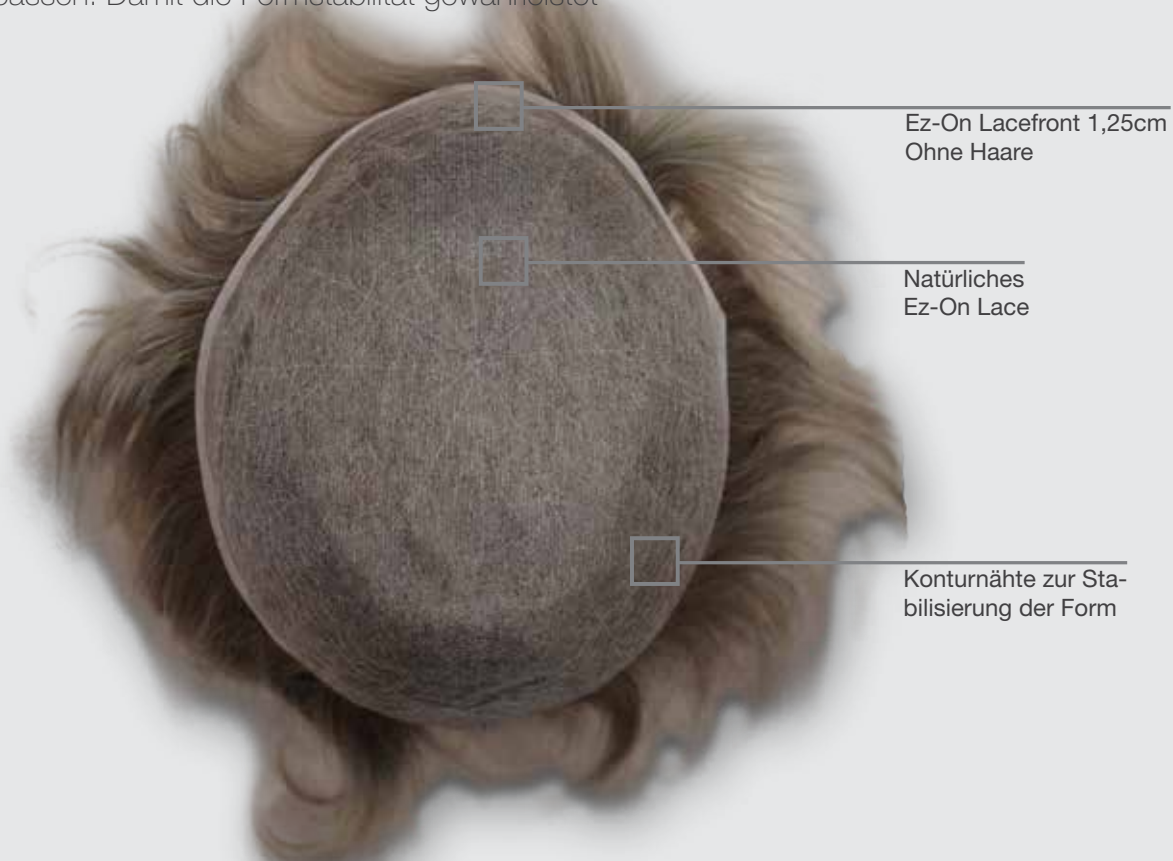
Tel.: +49 781 93999790 Fax: 0781 93999790 service@complementhair.de

Versalite

100 % Echthaar

Die erste Generation eines Modells aus einem Guss „Ez-On Lace“. Die einfache Konstruktion der Basis erlaubt es Ihnen, das Modell schnell und unkompliziert auf jede beliebige Größe zuzuschneiden und individuell auf Ihren Kunden anzupassen. Damit die Formstabilität gewährleistet

bleibt, wurden im gesamten Modell feine, kaum sichtbare Stützfäden verarbeitet. Das Modell Versatile ist für alle Befestigungstechniken geeignet und überzeugt vor allem Kunden die großen Wert auf atmungsaktiven Materialien legen.



Ez-On Lacefront 1,25cm
Ohne Haare

Natürliches
Ez-On Lace

Konturnähte zur Sta-
bilisierung der Form

Technische Daten

Haarlänge:	12 - 15 cm
Größe:	19 x 24 cm
Größe Small:	15 x 20,5 cm
Wellung:	30 mm
Dichte:	leicht bis medium
Zuschneidbar:	ja (beliebig)
Richtung:	Freestyle
Material:	Ez-On Lace
Haltbarkeit:	★★★
Farben:	siehe Seite 36/37



Ez- On Lace-Front 1,25cm
ohne Haare für optimale
Anpassung

Natürliches
Ez-On Lace

Konturnähte zur Sta-
bilisierung der Form

Versalite Small

Alan

100 % Echthaar

Das Modell Alan LM kombiniert am Rand in bewährter Art und Weise, verstärkten PU, mit einem natürlichen Ez-On Tüll. Sein besonderes Design bietet Ihnen eine Vielzahl von Möglichkeiten im Styling. Das Modell Alan XL (extra leicht) ist für

Kunden entwickelt worden, die eine sehr leichte Haardichte haben wollen. Die Modelle können mit Klips, Tapes, Rand-Bonding, Hairweaving, Micro-point oder Full Bonding befestigt werden.

Natürliche Lace-Front
(Lace-Protection vor
Einschnitt entfernen)

PU-Coated

Individuell zuschneidbar
in Länge und Breite

EZ-On

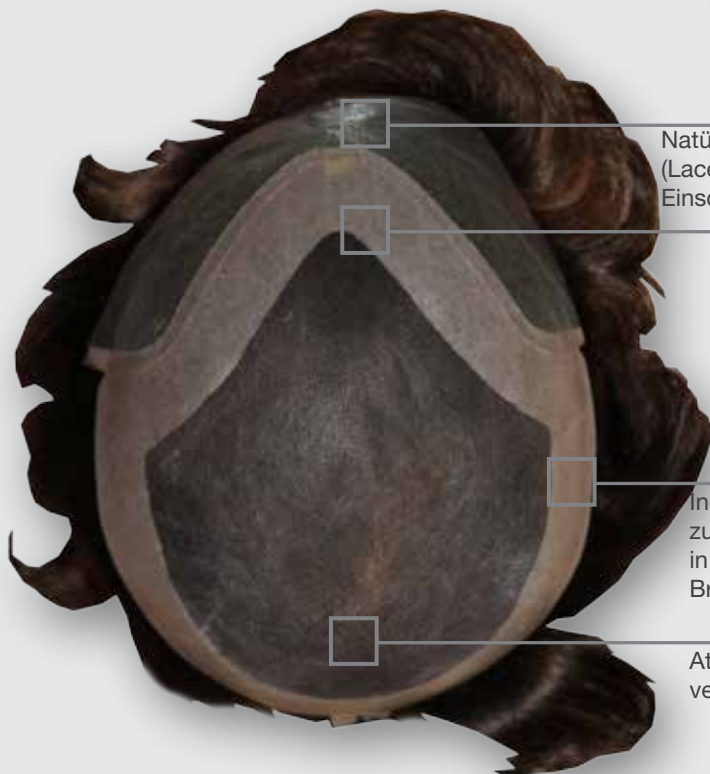


Natürliche Lace-Front
(Lace-Protection vor
Einschnitt entfernen)

PU-coated

Individuell
zuschneidbar
in Länge und
Breite

Atmungsaktives
EZ-On



LM

Haardichte leicht bis Mittel

Technische Daten

Haarlänge:	12 - 15 cm
Größe:	19 x 24 cm
Wellung:	28 mm
Dichte:	extra leicht bis leicht
Zuschneidbar:	bedingt
Richtung:	Freestyle
Material:	Welded Mono
Haltbarkeit:	★★★★
Farben:	siehe Seite 36/37

XL

extra leichte Haardichte



COMPLEMENT'HAIR INTERNATIONAL

Tel.: +49 781 93999790 Fax: 0781 93999790 service@complementhair.de

Modell T

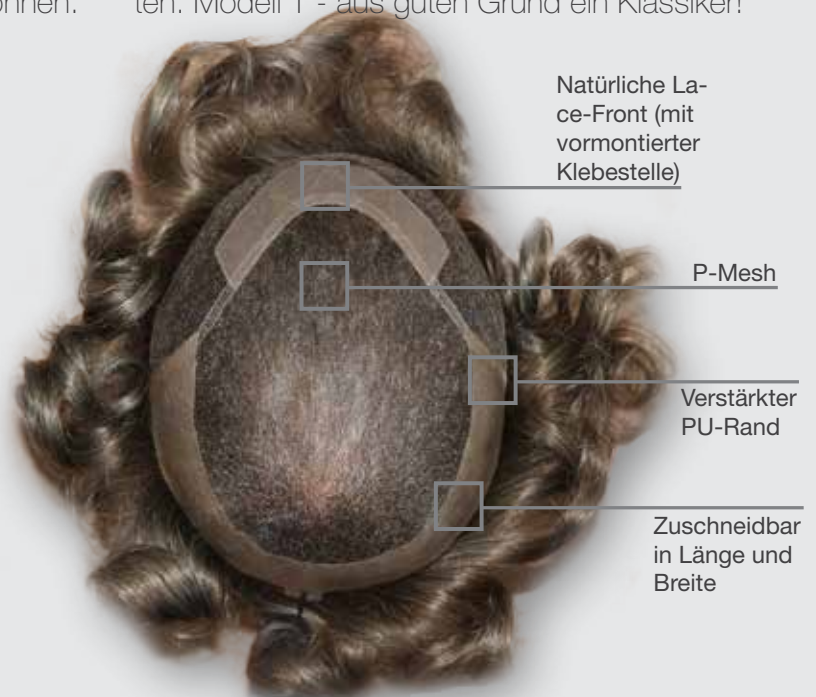
100 % Echthaar

Das Modell T kann für eine wechselnde oder dauerhafte Befestigung eingesetzt werden. Zu der Montur gehören Klebestellen für die Befestigung mit Tape, die bei Bedarf entfernt werden können.

Es ist für Kunden geeignet, die nicht unbedingt ein Vollbonding wünschen, aber auf den Luxus einer natürlichen Lace-Front nicht verzichten möchten. Modell T - aus guten Grund ein Klassiker!

Technische Daten

Haarlänge:	12 - 15 cm
Größe:	19 x 25,5 cm
Wellung:	22 mm
Dichte:	leicht bis medium
Zuschneidbar:	bedingt
Richtung:	Freestyle
Material:	P-Mesh (Tüll)
Haltbarkeit:	★★★★★
Farben:	alle



Patrick Elite

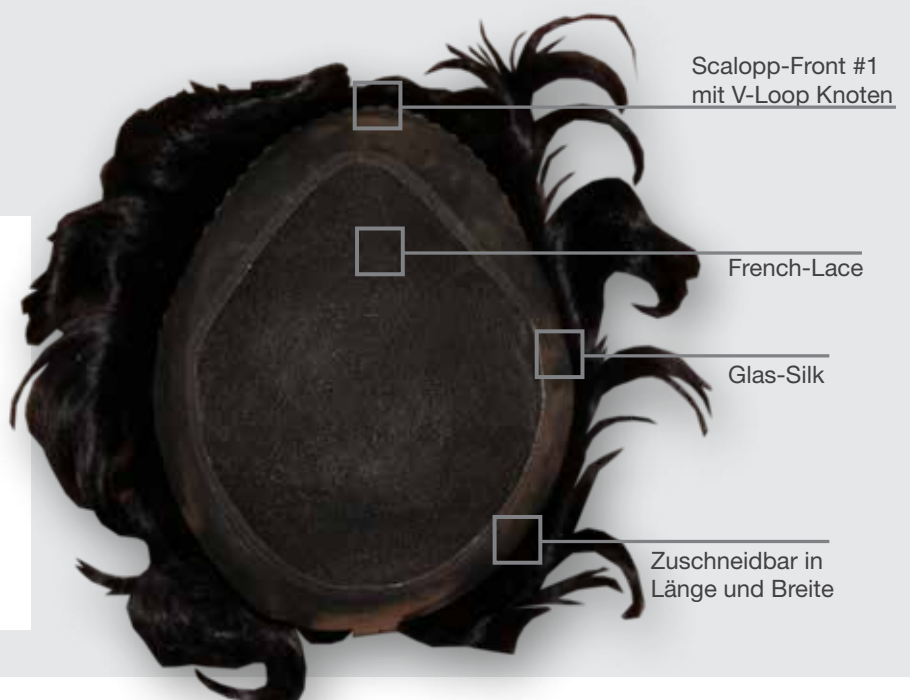
100 % Echthaar

Das leichte French-Lace in der Mitte des Haarteils und der stabile aber natürliche PU-Rand machen

das Patrick Elite zu einem guten Kompromiss zwischen Langlebigkeit und Natürlichkeit.

Technische Daten

Haarlänge:	12 - 15 cm
Größe:	20,5 x 25 cm
Wellung:	25 mm
Dichte:	medium
Zuschneidbar:	ja
Richtung:	Freestyle
Material:	French-Lace/Glas-Silk
Haltbarkeit:	★★★★★
Farben:	siehe Seite 36/37



COMPLEMENT'HAIR INTERNATIONAL

Tel.: +49 781 93999 790 Fax: 0781 93999 799 service@complementhair.de

Ovation

100 % Echthaar

Das Modell Ovation kombiniert atmungsaktives M-Mesh mit einem PU-Rand und einer Scalopp-Front. Der PU-Rand ist mit einer mehrschichtigen brush-on Technik aufgetragen und

daher bei großer Stabilität besonders weich. Das Modell ist durch den 7,5 cm breiten PU Rand im hinteren Bereich individuell zuschneidbar.



O VATION



Technische Daten

Haarlänge:	12 - 15 cm
Größe:	20,5 x 25,5 cm
Wellung:	25 mm
Dichte:	medium
Zuschneidbar:	ja (beliebig)
Richtung:	Freestyle
Material:	PU-Rand
Haltbarkeit:	★★★★★
Farben:	siehe Seite 36/37

O VATION LACE



COMPLEMENT'HAIR INTERNATIONAL

Tel.: +49 781 93999790 Fax: 0781 93999790 service@complementhair.de

Patrick

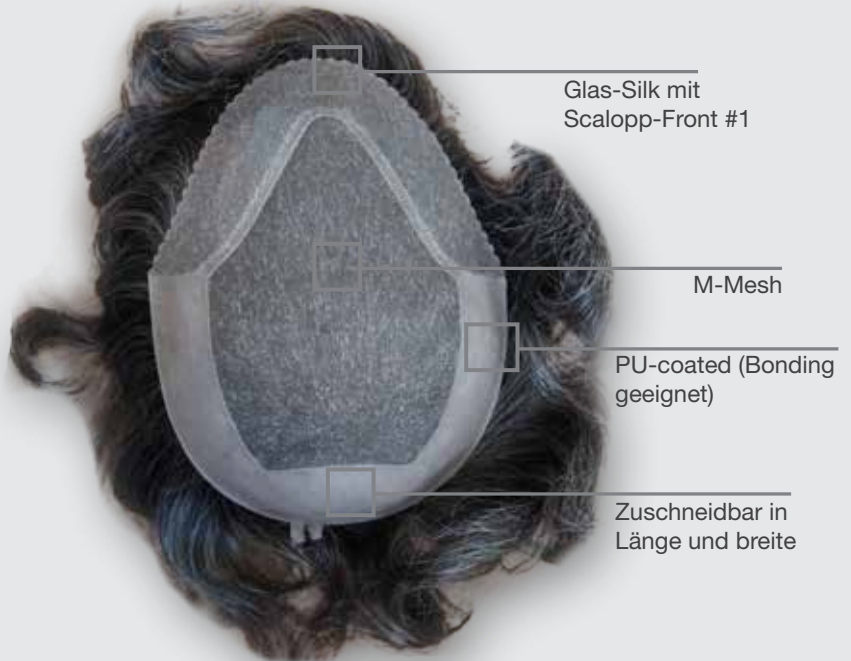
100 % Echthaar

Das Modell Patrick wird traditionell mit M-Mesh auf der Oberseite und einem PU- Rand gefertigt.

Auf Grund seiner Strapazierfähigkeit gehört es zu unseren beliebtesten Klassikern.

Technische Daten

Haarlänge:	12 - 15 cm
Größe:	17,5 x 22,5 cm
Wellung:	25 mm
Dichte:	medium
Zuschneidbar:	bedingt
Richtung:	Freestyle
Material:	M-Mesh
Haltbarkeit:	★★★★★
Farben:	siehe Seite 36/37



Henry

100 % Echthaar

Henry ist ideal für Kunden, die eine sehr große Haardichte wünschen. Das Modell zeichnet sich außerdem durch seine überdurchschnittliche Größe von 26 cm aus.

Es besitzt einen klassischen PU-Rand und kann im Nackenbereich auf zwei Stufen verkleinert werden. Anwender mit einem aktiven Alltag schätzen die Stabilität und Belastbarkeit dieses Modells.

Technische Daten

Haarlänge:	12 - 15 cm
Größe:	17,5 x 22,5 cm
Wellung:	25 mm
Dichte:	dicht
Zuschneidbar:	bedingt
Richtung:	Freestyle
Material:	M-Mesh
Haltbarkeit:	★★★★★
Farben:	siehe Seite 36/37



COMPLEMENT'HAIR INTERNATIONAL

Tel.: +49 781 93999 790 Fax: 0781 93999 799 service@complementhair.de

Ovation Endura

Endura Fiber

Das Modell Ovation Endura hat den gleichen innovativen Aufbau, wie sein gleichnamiges Modell in Echthaar und alle Vorzüge dieser Konstruktionsweise. Die Besonderheit: das Endura

Haar. Die speziell entwickelte Faser ist besonders widerstandsfähig und wirkt trotzdem natürlich.

Endura ist mit dem Fön oder dem Glätteisen gut zu frisieren.

Technische Daten siehe **Ovation**



Scalopp-Front
#1

M-Mesh für gute
Luftzirkulation

Brush-on PU zum
individuellen Zu-
schnitt

Patrick Synthetik

Synthetisches Kunsthaar

Mit seiner klassischen Fertigungsweise gehört Patrick zu den Bestsellern im Haarerersatz. Er steht für schnelle und zufriedenstellende Lieferung. Das

Modell ist ähnlich aufgebaut, wie sein gleichnamiges Echthaarmodell.



Scalopp-Front
#1

M-Mesh

Glas-Silk für Bon-
ding geeignet

Individuell zuschneid-
bar in Länge und Breite

Technische Daten siehe **Patrick**



Esquire

100 % Echthaar

Wer eine natürliche Lace-Front schätzt und die Haare gerne aus dem Gesicht hat, wird zu diesem Modell greifen. Das Modell Esquire zeichnet sich durch eine Besonderheit aus: Die Haare sind

ohne Wirbel alle flach nach hinten geknüpft, so dass ein selbstbewusster Style möglich ist. Das neue feine Micro-Lace lässt sich in den Konturen der Front problemlos zuschneiden.

Technische Daten

Haarlänge:	12 - 14 cm
Größe:	19,5 x 26 cm
Wellung:	28 mm
Dichte:	extra Light
Zuschneidbar:	ja (beliebig)
Richtung:	Flat Back
Material:	Microfine Welded Mono
Haltbarkeit:	★★★
Farben:	1B, 1B20, 240, 260, 280, 3, 380, 460, 59, 6



1,25 cm ohne Haare zum Anpassen
Lace Front

5 Konturnähte zur Stabilisierung der Form

Microfine Welded mono

MVP

100 % Echthaar

Das MVP bietet eine etwas höhere Knüpfdichte – und damit mehr Haare – als das Esquire. Es hat eine natürliche Freestyle Knüpfung mit einem Wir-

bel im hinteren Bereich und kann von dort aus in alle Richtungen frisiert werden. Form und Kontur lassen sich problemlos zuschneiden.

Technische Daten

Haarlänge:	12 - 14 cm
Größe:	19,5 x 26 cm
Wellung:	28 mm
Dichte:	leicht
Zuschneidbar:	ja
Richtung:	Freestyle
Material:	Microfine Welded Mono
Haltbarkeit:	★★★★
Farben:	siehe Seite 36/37



1,25 cm ohne Haare zum Anpassen
Lace-Front

5 Konturnähte zur Stabilisierung der Form

Microfine Welded mono



COMPLEMENT'HAIR INTERNATIONAL

Tel.: +49 781 93999 790 Fax: 0781 93999 799 service@complementhair.de

Edge

100 % Echthaar

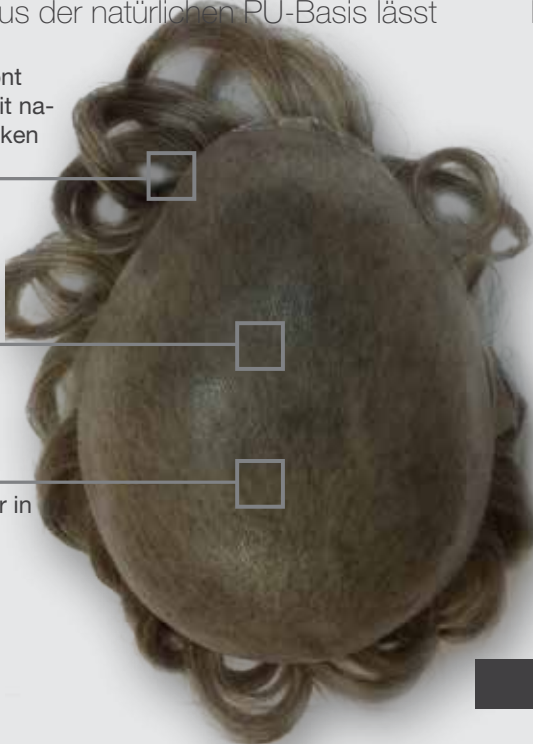
Das Edge bietet mit seiner vorgeschrittenen, tiefen Front die ideale Form für Geheimratsecken.

Bestehend aus der natürlichen PU-Basis lässt

sich das Teil frei in der Größe zuschneiden und gut mit jeglicher Form von Tapes oder Hautklebern befestigen.

Technische Daten

Durch eng zulaufende Konturenlinie in der Front für einen Stirnansatz mit natürlichen Geheimratsecken geeignet.



Polymer Haut (für alle Bondingtechniken geeignet)

Individuell zuschneidbar in Länge und Breite

Haarlänge:	12-14 cm
Größe:	20 x 25 cm
Wellung:	25 mm
Dichte:	leicht bis medium
Zuschneidbar:	ja (beliebig)
Richtung:	Freestyle
Material:	Co-Polymere
Haltbarkeit:	★★★★
Farben:	siehe Seite 36/37

Edge Lace

100 % Echthaar

Das Edge Lace hat eine sehr weite super feine Lace-Front und kann daher ideal auf jegliche Form der Geheimratsecken zugeschnitten werden.

den. Im hinteren Bereich erlaubt die feine, aber stabile PU Basis ein unkompliziertes Bonding sowie ein freies Anpassen durch Zuschnitt.

Technische Daten

Natürliche Lace-Front für individuellen Zuschnitt (Lace-Protection vor Einschnitt entfernen)

Eng zulaufende Konturen für Geheimratsecken

Superfeines PU mit natürlichem Übergang zur Lace-Front

Zuschneidbar in Länge und Breite



Haarlänge:	12-14 cm
Größe:	20 x 25 cm
Wellung:	28 mm
Dichte:	leicht bis medium
Zuschneidbar:	ja (beliebig)
Richtung:	Freestyle
Material:	Co-Polymere+Lace
Haltbarkeit:	★★★★
Farben:	siehe Seite 36/37



COMPLEMENT'HAIR INTERNATIONAL

Tel.: +49 781 93999790 Fax: 0781 93999790 service@complementhair.de

Duplicator

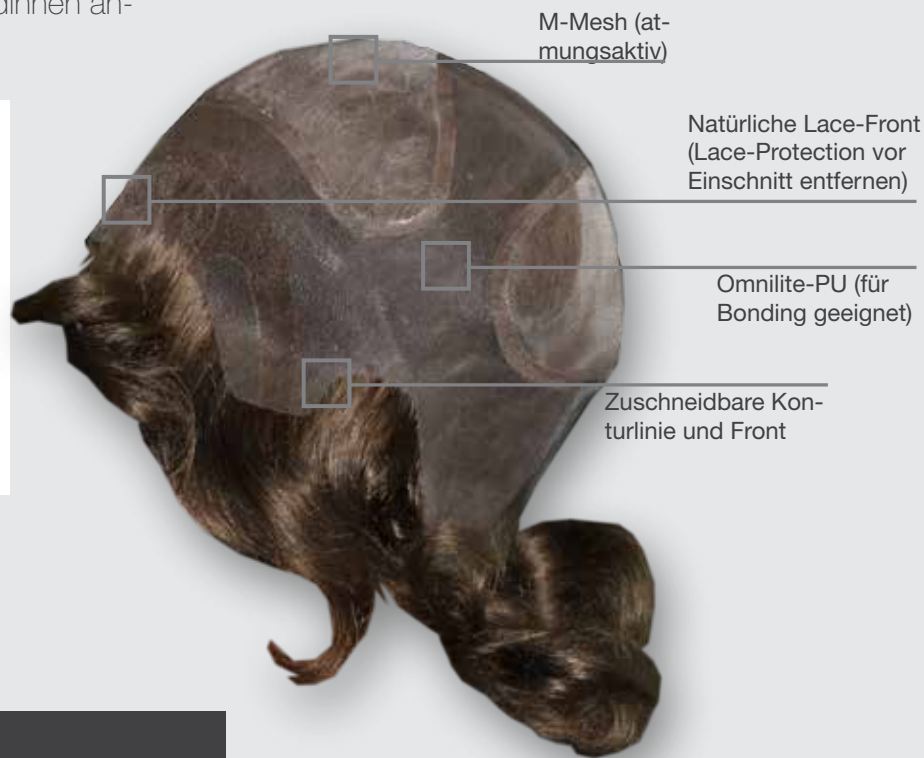
100 % Echthaar

Duplicator besteht aus hochwertigem atmungsaktiven M-Mesh. In der Front und an den Tempeln lässt es sich problemlos zuschneiden und damit an die individuellen Konturen Ihrer Kundinnen an-

passen. Mit einer Freestyle-Knüpfung und einem Wirbel am Hinterkopf ist es gut frisierbar.

Technische Daten

Haarlänge:	12 - 15 cm
Kopfumfang:	54 - 56 cm
Wellung:	25 mm
Dichte:	leicht bis medium
Zuschneidbar:	ja (beliebig)
Richtung:	Freestyle
Material:	M-Mesh
Haltbarkeit:	★★★★
Farben:	siehe Seite 36/37



Trevor

100 % Echthaar

Diese Perücke vereint eine intelligente Kombination aus Elastizität und anti-slip Materialien. Bei Bedarf lässt sie sich an den vormontierten Klebestel-

len fixieren. Über den Ohren passt sie sich flexibel dem Kopf an. Das Modell ist Freestyle geknüpft.

Technische Daten

Haarlänge:	12 - 15 cm
Kopfumfang:	53 - 55 cm
Wellung:	25 mm
Dichte:	leicht bis medium
Zuschneidbar:	nein
Richtung:	Freestyle
Material:	M-Mesh
Haltbarkeit:	★★★★★
Farben:	siehe Seite 36/37

Natürliche Lace-Front
(Lace-Protection vor
Einschnitt entfernen)



COMPLEMENT'HAIR INTERNATIONAL

Tel.: +49 781 93999 790 Fax: 0781 93999 799 service@complementhair.de

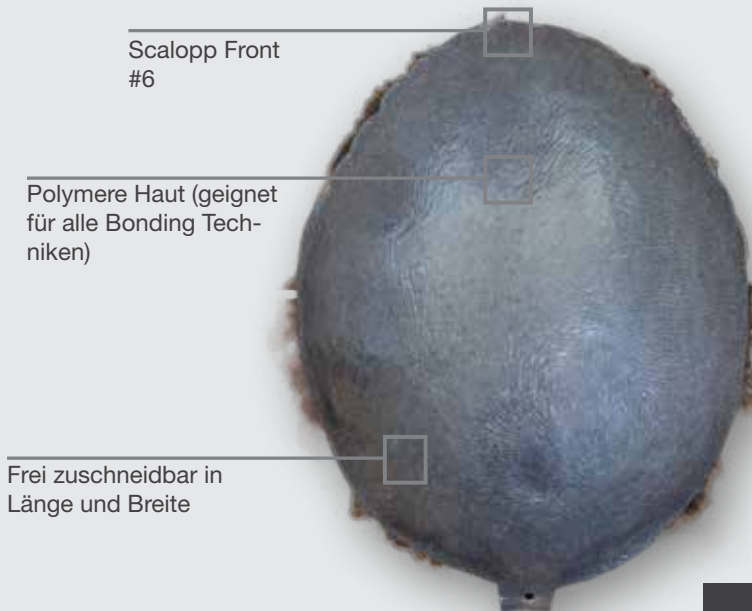
Elation

100 % Echthaar

Elation bietet Ihrer ethnischen Kundschaft die Möglichkeit, ein Modell mit einer hochentwickelten Hautmembran zu verwenden. Elation wird

höchsten Ansprüchen in Hinsicht auf Natürlichkeit gerecht und eignet sich für permanente Befestigung.

Technische Daten



Haarlänge:	5 - 7 cm
Größe:	20,5 x 25,5 cm
Wellung:	6 mm
Dichte:	leicht
Zuschneidbar:	ja (beliebig)
Richtung:	Freestyle
Material:	Co-Polymere
Haltbarkeit:	★★★★★
Farben:	Afro Farben

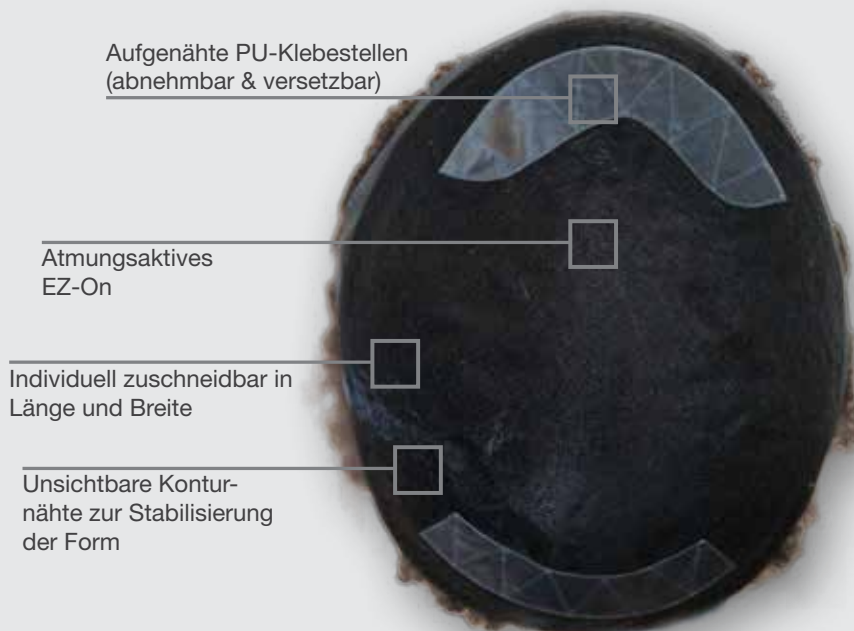
Afro II

100 % Echthaar

Der Afro II Haargraft bietet die technologischen Vorteile der Tüll Modelle für Ihre ethnische Kundschaft. Das Tüll Ez-On bietet Leichtigkeit und ein

Durchscheinen der eigenen Kopfhaut. Außerdem ist dieses Modell beliebig zuschneidbar.

Technische Daten



Haarlänge:	5 - 7 cm
Größe:	19 x 24 cm
Wellung:	4 mm
Dichte:	leicht
Zuschneidbar:	ja (beliebig)
Richtung:	Freestyle
Material:	Co-Polymere
Haltbarkeit:	★★★★★
Farben:	Afro farben



COMPLEMENT'HAIR INTERNATIONAL

Tel.: +49 781 93999790 Fax: 0781 93999790 service@complementhair.de



COMPLEMENT'HAIR INTERNATIONAL

Tel.: +49 781 93999 790 Fax: 0781 93999 799 service@complementhair.de